

EROCOMM

ČLEN EROCOMM GROUP



**Kovové a polyesterové
rozdavnice pro průmysl,
komerční a rezidenční sektor**

Obsah

ZÁKAZNICKÁ PROVEDENÍ	2
ARGENTA - oceloplechové nástěnné rozvodnice	3
ARGENTA - nerezové nástěnné rozvodnice	7
ARGENTA - příslušenství rozvodnic	9
ARGENTA PLUS - řadové rozvodnice (BIG, FSC, ENL)	14
ARGENTA PLUS - příslušenství	22
TECNO - svorkovnicové skříně (oceloplechové, nerezové)	24
ATEX ARGENTA rozvodnice do výbušného prostředí	27
ATEX TECNO skříně do výbušného prostředí	28
ATLANTIC - oceloplechové rozvodnice	29
ATLANTIC PLUS - volně stojící oceloplechové rozvodnice	33
INSTALAČNÍ KOMPONENTY pro kovové rozvodnice	35
GLASS - polyesterové nástěnné rozvodnice	36
ROC - polyesterové skříně s dvojitou izolací	38

ZÁKAZNICKÁ PROVEDENÍ



Různá provedení pro všechny druhy požadavků

Specializace IDE na plastové a kovové skříně umožňuje realizovat zakázkové projekty pro různé koncové zákazníky a poskytovat speciální sestavy a kovové skříně, které splní specifické potřeby dalších instalací.

Všestranné výrobní procesy firmy IDE umožňují vyrábět jakýkoliv typ skříně za vysoce konkurenční ceny a ve velmi krátkém čase.

Velikosti, tvary, výřezy a barvy jsou vyrobeny tak, aby splňovaly technické a kvalitativní standardy nejnáročnějších trhů.



ARGENTA



IP66 oceloplechová nástěnná rozvodnice

Série ARGENTA dodávaná v 92 rozměrových modifikacích od 250x250x150 mm do 1400x1000x600 mm, tvoří skupinu ocelových rozvodnic užívaných pro vnitřní elektrická a elektronická spínací, kontrolní a pomocná zařízení a zařízení v průmyslových instalacích pro dodávku elektrické energie.

Jsou vhodné zejména pro průmyslové aplikace jako rozváděče pro měření, přenos, signalizaci, regulaci a řízení.

Konstrukční provedení a výroba jsou natolik flexibilní, že se přizpůsobí i specifickým požadavkům zákazníků a zvláštním montážním podmínkám.

Tato řada je doplněna příslušenstvím jako montážními deskami, vnitřními dveřmi, stříškami apod.

Technická specifikace

Stupeň krytí:

- › jednodveřová skříň IP66
- › dvoudveřová skříň IP55

Mechanická odolnost:

- › plné dveře: IK10
- › transparentní dveře: IK09

Rozsah okolních teplot: -25°C / +40°C

Max. pracovní napětí: 1000V AC

Max. teplota pro těsnění: +80°C

Max. teplota pro polyesterový nátěr: +125°C

Certifikace



V souladu se směrnicí pro nízké napětí 2014/35/EU

- › UNE-EN 62208 a UNE-EN 61439-1
- › UL508A a Gost-R certifikáty.
- › Bureau Veritas dle standardů UNE-EN 60008
- › Lodní certifikáty

Výrobní řady

Standard

- › s plnými dveřmi a montážní deskou

Na objednávku

- › s plnými dveřmi, bez montážní desky
- › transparentní dveře s montážní deskou
- › zvláštní skříňe, rozměry, výstřihy, barvy

Materiál

- › za studena válcovaná ocel EN 10130+A1
- › injektovaný polyuretanový těsnící spoj

Povrch

- › opatřeno tvrzenou polyuretanovou reliéfní barvou RAL 7035, 80 – 120 µm s UV ochranou

Ochrana

- › korozní odolnost podle UNE-EN 62208 standard. Pro venkovní instalace je třeba vzít v úvahu korozní efekt a doporučuje se použít stříšku.

Dodávka

- › dodává se v individuálním balení obsahujícím rozvodnici, montážní desku, příslušenství

Montážní deska

- › v rozvodnicích do 700 mm výšky je nesmotovaná
- › v rozvodnicích výšky 800 mm a více je smontovaná

Příslušenství:

- › 4 vodotěsné záslepky (pokud se nepoužívají pro zavěšení připravené otvory)
- › matice a podložka pro zemnicí vodič
- › upínka pro nastavení výšky montážní desky, matice, podložky a odvodňovací záslepka
- › klíč
- › kryty kabelových vstupů s upevňovacími šrouby
- › montážní návod



Skříň

- › vyrobeno technologií „cross-shaped“ z oceli válcované za studena
- › plně reversibilní provedení
- › tloušťka plechu:
 - 1,2 mm pro skříňe 250x200 až 600x500 mm
 - 1,5 mm pro skříňe 600x600 až 1400x1000 mm
- › připevnění na zeď pomocí 4 otvorů ø9 mm
- › při montáži na zeď nástěnnými držáky (dodávány jako příslušenství) je mezera mezi zdí a skříní 11 mm
- › čtyři svorníky M8x25 na zadní stěně slouží k upevnění montážní desky nebo sady pro montáž řadových přístrojů
- › M6x10 zemnicí šrouby ve stěně skříňe a dveřích slouží pro propojení zemnicího vodiče
- › víka tloušťky 1,5 mm kabelových vstupů jsou opatřena těsněním pro zajištění požadovaného krytí
- › dvojitá drážka brání vodě před proniknutím do skříňe

Dveře

- › k dodání s plnými nebo transparentními dveřmi s otevíráním 110°
- › od šířky skříňe 1000 mm mohou být dvoukřídlé dveře
- › rychlé přemístění závěsů pomocí montážních kolíků
- › tloušťka plechu u plných dveřích:
 - 1,2 mm pro skříňe 250x200 až 600x400 mm
 - 1,5 mm pro skříňe 600x500 až 800x1000 mm
 - 2 mm pro větší než 800x1200 mm
- › transparentní (skleněné) dveře:
 - 4 mm temperované sklo u skříní od 300x400 mm do 1200x1200 mm
 - 3 mm polykarbonát u skříní od 250x200 do 300x300 mm
- › injektované polyuretanové těsnění pro zajištění krytí IP
- › svařované zesilovací profily s výstřihy v rozteči 25 mm pro upevnění příslušenství



Zámek

- › standardně 5 mm dvojitý zámek s klíčem
- › třibodový zámek pro skříňe s výškou vyšší než 1000 mm
- › jiné typy zámků jsou dodávány jako příslušenství

Montážní deska

- › neperforovaná montážní deska je součástí dodávky
- › vyrobena z galvanizované oceli tloušťky 2 mm
- › pro skříňe s výškou 600 mm a více mají desky drážku pro dosažení vyšší tuhosti

IP66, dveře plné - ocelový plech

objednací číslo	rozměry skříně (VxŠxH)	kabelový vstup	transparentní dveřní panel	hmotnost [kg]	ztrátový výkon v závislosti na teplotě °C P(W)				
					20	25	30	35	40
GN252015	250x200x150	80x150	126x83	3.45	19.75	24.68	29.62	34.55	39.49
GN252515	250x250x150	80x150	146x99	4.10	22.83	28.53	34.24	39.94	45.65
GN302015	300x200x150	80x150	176x83	3.95	22.77	28.46	34.16	39.85	45.54
GN302515	300x250x150	80x150	196x99	4.59	26.24	32.79	39.35	45.91	52.47
GN302520	300x250x200	80x150	196x99	2.25	31.13	38.91	46.70	54.48	62.26
GN303015	300x300x150	80x200	196x149	5.45	29.70	37.13	44.55	51.98	59.40
GN303020	300x300x200	140x230	196x149	6.11	34.98	43.73	52.47	61.22	69.96
GN304015	300x400x150	80x300	196x249	6.52	36.63	45.79	54.95	64.10	73.26
GN304020	300x400x200	140x300	196x249	7.60	42.68	53.35	64.02	74.69	85.36
GN403015	400x300x150	80x200	296x149	6.95	37.29	46.61	55.94	65.26	74.58
GN403020	400x300x200	140x230	296x149	7.75	43.56	54.45	65.34	76.23	87.12
GN404015	400x400x150	80x300	296x249	8.50	45.76	57.20	68.64	80.08	91.52
GN404020	400x400x200	140x300	296x249	9.50	52.80	66.00	68.64	92.40	105.60
GN404025	400x400x250	140x300	296x249	12.00	59.84	74.80	89.76	104.72	119.68
GN406020	400x600x200	140x500	297x449	14.30	71.28	89.10	106.92	124.74	142.56
GN406025	400x600x250	140x500	297x449	15.50	79.86	99.83	119.79	139.76	159.72
GN406030	400x600x300	140x500	297x449	15.36	88.44	110.55	132.66	154.77	176.88
GN503015	500x300x150	80x200	396x149	8.30	44.88	56.10	67.32	78.54	89.76
GN503020	500x300x200	140x230	396x149	9.20	52.14	65.18	78.21	91.25	104.28
GN503025	500x300x250	140x230	396x149	10.10	59.40	74.25	89.10	103.95	118.80
GN504015	500x400x150	80x300	396x249	10.50	54.89	68.61	82.34	96.06	109.78
GN504020	500x400x200	140x300	396x249	11.30	62.92	78.65	94.38	110.11	125.84
GN504025	500x400x250	140x300	396x249	12.46	70.95	88.69	106.43	124.16	141.90
GN504030	500x400x300	140x300	396x249	13.00	78.98	98.73	118.47	138.22	157.96
GN505015	500x500x150	80x300	396x349	12.33	64.90	81.13	97.35	113.58	129.80
GN505020	500x500x200	140x400	396x349	13.56	73.70	92.13	110.55	128.98	147.40
GN505025	500x500x250	140x400	396x349	15.10	82.50	103.13	123.75	144.38	165.00
GN505030	500x500x300	140x400	396x349	15.59	91.30	114.13	136.95	159.78	182.60
GN507020	500x700x200	140x500	396x549	21.51	97.02	121.28	145.53	169.79	194.04
GN604015	600x400x150	80x300	496x249	12.55	64.02	80.03	96.03	112.04	128.04
GN604020	600x400x200	140x300	496x249	13.37	73.04	91.30	109.56	127.82	146.08
GN604025	600x400x250	140x300	496x249	14.50	82.06	102.58	123.09	143.61	164.12
GN604030	600x400x300	140x300	496x249	15.35	91.08	113.85	136.62	159.39	182.16
GN605015	600x500x150	80x300	497x349	15.70	75.57	94.46	113.36	132.25	151.14
GN605020	600x500x200	140x400	497x349	17.15	85.36	106.70	128.04	149.38	170.72
GN605025	600x500x250	140x400	497x349	18.20	95.15	118.94	142.73	166.51	190.30
GN605030	600x500x300	140x400	497x349	19.20	104.94	131.18	157.41	183.65	209.88
GN606020	600x600x200	140x500	497x449	21.40	97.68	122.10	146.52	170.94	195.36
GN606025	600x600x250	140x500	497x449	23.00	108.24	135.30	162.36	189.42	216.48
GN606030	600x600x300	140x500	497x449	24.40	118.80	148.50	178.20	207.90	237.60
GN606040	600x600x400	140x500	497x449	26.50	139.92	174.90	209.88	244.86	279.84
GN608030	600x800x300	140x700	497x649	31.40	146.52	183.15	219.78	256.41	293.04
GN705015	700x500x150	80x300	597x349	19.55	86.24	107.80	129.36	150.92	172.48
GN705020	700x500x200	140x400	597x349	21.00	97.02	121.28	145.53	169.79	194.04
GN705025	700x500x250	140x400	597x349	22.85	107.80	134.75	161.70	188.65	215.60
GN705030	700x500x300	140x400	597x349	27.00	118.60	148.20	177.90	207.50	237.20
GN804020	800x400x200	140x300	697x249	21.20	93.28	116.60	139.92	163.24	186.56
GN804025	800x400x250	140x300	697x249	22.40	104.28	130.35	156.42	182.49	208.56
GN804030	800x400x300	140x300	697x249	28.00	115.28	144.10	172.92	201.74	230.56
GN806020	800x600x200	140x500	697x449	28.15	124.08	155.10	186.12	217.14	248.16
GN806025	800x600x250	140x500	697x449	29.80	136.62	170.78	204.93	239.09	273.24
GN806030	800x600x300	140x500	697x449	31.70	149.16	186.45	223.74	261.03	298.32
GN806040	800x600x400	140x500	697x449	35.76	174.24	217.80	261.36	304.92	348.48
GN808020	800x800x200	140x700	697x649	35.80	154.88	193.60	232.32	271.04	309.76
GN808025	800x800x250	140x700	697x649	37.40	168.96	211.20	253.44	295.68	337.92

IP66, dveře plné - ocelový plech

objednací číslo	rozměry skříně (VxŠxH)	kabelový vstup	transparentní dveřní panel	hmotnost [kg]	ztrátový výkon v závislosti na teplotě °C P(W)				
					20	25	30	35	40
GN808030	800x800x300	140x700	697x649	39.45	183.04	228.80	274.56	320.32	366.08
GN808040	800x800x400	140x700	697x649	43.65	211.20	264.00	316.80	369.60	422.40
GN8010030	800x1000x300	140x900	697x849	47.10	216.92	271.15	325.38	379.61	433.84
GN1006025	1000x600x250	140x500	897x419	39.51	165.00	206.25	247.50	288.75	330.00
GN1006030	1000x600x300	140x500	897x419	41.16	179.52	224.40	269.28	314.16	359.04
GN1006040	1000x600x400	140x500	897x419	50.00	208.56	260.70	312.84	364.98	417.12
GN1008025	1000x800x250	140x700	897x619	49.65	203.50	254.38	305.25	356.13	407.00
GN1008030	1000x800x300	140x700	897x619	51.90	219.56	274.45	329.34	384.23	439.12
GN1008040	1000x800x400	140x700	897x619	57.00	251.68	314.60	377.52	440.44	503.36
GN10010030	1000x1000x300	140x900	897x819	59.15	259.60	324.50	389.40	454.30	519.20
GN1206025	1200x600x250	140x500	1097x419	45.30	193.38	241.73	290.07	338.42	386.76
GN1206030	1200x600x300	140x500	1097x419	48.56	209.88	262.35	314.82	367.29	419.76
GN1206040	1200x600x400	140x500	1097x419	65.95	242.88	303.60	364.32	425.04	485.76
GN1208030	1200x800x300	140x700	1097x619	60.80	256.08	320.10	384.12	448.14	512.16
GN1208040	1200x800x400	140x700	1097x619	66.30	292.16	365.20	438.24	511.28	584.32
GN1209030	1200x900x285	140x700	1097x719	67.00	271.66	339.57	407.48	475.40	543.31
GN12010030	1200x1000x300	140x900	1097x819	68.80	302.28	377.85	453.42	528.99	604.56
GN12012025	1200x1200x250	2x(140x500)	1097x1019	78.50	327.36	409.20	491.04	572.88	654.72
GN14010040	1400x1000x400	140x900	1297x819	99.00	388.10	485.10	582.10	679.00	776.20

Pro objednávku s transparentními dveřmi doplňte GNT, např. GNT403015

IP55, dvojdílné dveře plné - ocelový plech

objednací číslo	rozměry skříně (VxŠxH)	kabelový vstup	hmotnost [kg]	ztrátový výkon v závislosti na teplotě °C P(W)				
				20	25	30	35	40
GN6012030/PD	600x1200x300	2x(140x500)	49.00	202.00	252.50	302.90	353.40	403.90
GN8010020/PD	800x1000x200	140x900	42.00	185.68	232.10	278.52	324.94	371.36
GN8010030/PD	800x1000x300	140x900	48.10	216.92	271.15	325.38	379.61	433.84
GN8010040/PD	800x1000x400	140x900	63.00	248.16	310.20	372.24	434.28	496.32
GN8012030/PD	800x1200x300	2x(140x500)	58.00	250.80	313.50	376.20	438.90	501.60
GN8012040/PD	800x1200x400	2x(140x500)	64.00	285.12	356.40	427.68	498.96	570.24
GN10010030/PD	1000x1000x300	140x900	59.90	259.60	324.50	389.40	454.30	519.20
GN10010040/PD	1000x1000x400	140x900	79.90	294.80	368.50	442.20	515.90	589.60
GN10012030/PD	1000x1200x300	2x(140x500)	78.00	299.64	374.55	449.46	524.37	599.28
GN10012040/PD	1000x1200x400	2x(140x500)	100.00	337.92	422.40	506.88	591.36	675.84
GN12010030/PD	1200x1000x300	140x900	73.50	302.28	377.85	453.42	528.99	604.56
GN12010040/PD	1200x1000x400	140x900	80.00	341.44	426.80	512.16	597.52	682.88
GN12012025/PD	1200x1200x250	2x(140x500)	79.00	327.36	409.20	491.04	572.88	654.72
GN12012030/PD	1200x1200x300	2x(140x500)	88.85	348.48	435.60	522.72	609.84	696.96
GN12012040/PD	1200x1200x400	2x(140x500)	94.00	390.72	488.40	586.08	683.76	781.44
GN14010030/PD	1400x1000x300	140x900	140x900	344.96	431.20	517.44	603.68	689.92
GN14010040/PD	1400x1000x400	140x900	99.00	388.08	485.10	582.12	679.14	776.16
GN14012040/PD	1400x1200x400	2x(140x500)	112.00	443,5	554.4	665.3	776.2	887.00

Maximální přípustné zatížení

	Celkové zatížení	Dveře	Deska
Skříně od 250x200x150 do 300x300x200	150 kg	25 kg	125 kg
Skříně od 300x400x150 do 400x300x200	175 kg	25 kg	150 kg
Skříně od 400x400x150 do 600x400x300	225 kg	25 kg	200 kg
Skříně od 600x500x150 do 700x600x200	275 kg	25 kg	250 kg
Skříně od 800x400x200 do 800x800x400	325 kg	25 kg	300 kg
Skříně od 800x1000x300 do 1400x1200x400	390 kg	40 kg	350 kg

Rozměry v mm

ARGENTA INOX



IP66 nerezová nástěnná rozvodnice

Řada ARGENTA INOX dodávaná v 17 rozměrových modifikacích od **300x200x150 mm** do **1200x1000x300 mm**, tvoří skupinu nerezových rozvodnic užívaných pro elektrická a elektronická spínačů, kontrolní a pomocná zařízení a zařízení v průmyslových instalacích pro dodávku elektrické energie.

Jsou vhodné zejména pro průmyslové aplikace, jako rozváděče pro měření, přenos, signalizaci, regulaci a řízení.

Tato řada je doplněna zvláštním příslušenstvím, též v nerezovém provedení, např. sadami pro modulové přístroje, vnitřními dveřmi, stříškami, sokly apod.

Technická specifikace

Stupeň krytí:

- › jednodveřová skříň IP66
- › dvoudveřová skříň IP55

Mechanická odolnost:

- › plné dveře: IK10
- › transparentní dveře: IK09

Rozsah okolních teplot: -25°C / +40°C

Max. pracovní napětí: 1000V AC

Max. teplota pro těsnění: +80°C

Certifikace



V souladu se směrnicí pro nízké napětí 2014/35/EU

- › UNE-EN 62208 a UNE-EN 61439-1
- › UL508A

Produktové řady

Standard

- › AISI 304L a 316L s plnými dveřmi a montážní deskou

Na objednávku

- › AISI 304L a 316L bez montážní desky
- › AISI 304L a 316L transparentní dveře s montážní deskou
- › možnost individuálních rozměrů, výstřihů, apod.

Materiál

- › AISI 304L – AISI 3016L nerezová ocel
- › injektované polyuretanové těsnění

Povrch

- › „Scotch 320“ – kartáčovaný saténový povrch

Obsah balení

- › dodává se v individuálním balení obsahujícím rozvodnici, montážní desku, příslušenství

Montážní deska

- › v rozvodnicích do 700 mm výšky je volně přiložena
- › v rozvodnicích výšky od 800 mm a více je namontována

Příslušenství:

- › 4 vodotěsné záslepky (pokud se nepoužívají pro zavěšení připravené otvory)
- › matice a podložka pro zemnicí vodič
- › upínka pro nastavení výšky montážní desky, matice, podložky a odvodňovací záslepka
- › klíč a montážní návod

IP66, dveře plné - AISI 304L (316L) – nerezová ocel

objednáací číslo	skříň (VxŠxH)	transparentní dveřní panel	hmotnost [kg]	ztrátový výkon v závislosti na teplotě °C P(W)				
				20	25	30	35	40
INX302015	300x200x150	-	4.45	22.8	28.5	34.2	39.8	45.5
INX302515	300x250x150	-	5.00	26.2	32.8	39.4	45.9	52.5
INX303015	300x300x150	-	6.29	29.7	37.1	44.6	52.0	59.4
INX403020	400x300x200	296x149	7.40	43.6	54.5	65.3	76.2	87.1
INX404020	400x400x200	296x249	9.14	52.8	66.0	79.2	92.4	105.6
INX406020	400x600x200	297x449	13.00	71.3	89.1	106.9	124.7	142.6
INX504020	500x400x200	396x249	11.30	62.9	78.7	94.4	110.1	125.8
INX504025	500x400x250	396x249	12.46	62.9	78.7	94.4	110.1	125.8
INX604020	600x400x200	496x249	14.00	73.0	91.3	109.6	127.8	146.1
INX605025	600x500x250	497x349	18.00	95.2	118.9	142.7	166.5	190.3
INX606025	600x600x250	497x449	23.00	108.2	135.3	162.4	189.4	216.5
INX705025	700x500x250	597x349	23.00	107.8	134.8	161.7	188.7	215.6
INX806030	800x600x300	697x449	33.80	149.2	186.5	223.7	261.0	298.3
INX808030	800x800x300	697x649	40.00	183.0	228.8	274.6	320.3	366.1
INX1008030	1000x800x300	897x619	51.40	219.6	274.5	329.3	384.2	439.1
INX10010030/PD	1000x1000x300	-	60.00	259.6	324.5	389.4	454.3	519.2
INX12010030/PD	1200x1000x300	-	72.00	302.3	377.9	453.4	529.0	604.6

Rozměry v mm

/PD ... dvoj dveřová skříň

za objednáacím číslem „316“ ... rozvodnice v materiálovém provedení AISI 316L, např. **INX 302015-316**

Skříň

- › vyrobeno z oceli 304L resp. 316L technologií „cross-shaped“
- › tloušťka plechu:
 - 1,2 mm pro skříň 250x200 až 600x500 mm
 - 1,5 mm pro skříň 600x600 až 1400x1000 mm
- › připevnění na zeď pomocí 4 otvorů ø9 mm, při montáži na zeď nástěnnými držáky (dodávány jako příslušenství) je mezera mezi zdí a skříní 11 mm
- › čtyři svorníky M8x25 na zadní stěně slouží k upevnění montážní desky nebo sady pro montáž modulových přístrojů
- › M6x10 zemnicí šrouby ve stěně skříně a dveřích slouží pro propojení zemnicího vodiče
- › víka kabelových vstupů tloušťky 1,5 mm jsou opatřena těsněním pro zajištění požadovaného krytí
- › dvojitá drážka brání vodě před proniknutím do skříně

Zámky

- › standardní zámek – slitina ZAMAK
- › 5 mm dvojitý zámek a klíč
- › tříbodový zámek je dodáván ke skříním vyšším než 1000 mm

Dveře

- › dodává se s plnými dveřmi s otevíráním 110°
- › transparentní dveře na dotaz
- › od šířky skříně 1000 mm mohou být dvoukřídlé dveře
- › závěsy jsou přivařeny ke skříní
- › tloušťka plechu u plných dveří:
 - 1,2 mm pro skříň 250x200 až 600x400 mm
 - 1,5 mm pro skříň 600x500 až 1200x1000 mm
 - 2 mm pro větší než 1000x800 mm
 - 4 mm temperované sklo u transparentních skříní
- › injektované polyuretanové těsnění pro zajištění krytí IP
- › šroubované zesilovací profily s výstřihy v rozteči 25 mm pro upevnění příslušenství

Montážní deska

- › neperforovaná montážní deska je součástí dodávky
- › vyrobena z galvanizované oceli tloušťky 2 mm
- › pro skříň s výškou 800 mm a více mají desky drážku pro dosažení vyšší tuhosti

PŘÍSLUŠENSTVÍ ARGENTA a ARGENTA INOX

Objednací čísla úplného příslušenství najdete v části technická podpora na www.erocomm.cz nebo na dotaz.

Sada pro montáž modulových přístrojů



Provedení ocel

Materiál: rám – galvanizovaná ocel, zákryt – lakovaný plech RAL 7035

- › 16 až 228 modulů (6x38), pro skříně do rozměru 1000x800x400 mm
- › obsahuje rám, zákryt, zámkové šrouby, výškově nastavitelné držáky a kryty otvorů po neosazených přístrojích
- › sáček montážního příslušenství

Provedení nerez

Materiál: AISI 304L nerezová ocel, „Scotch 320“ – kartáčovaný saténový povrch

- › 16 až 228 modulů (6x38), pro skříně do rozměru 1000x800x300 mm
- › obsahuje rám, zákryt, zámkové šrouby a výškově nastavitelné držáky
- › sáček montážního příslušenství

Vnitřní dveře



Provedení ocel

Materiál: RAL 7035 – lakovaný ocelový plech

- › pro skříně od 300x200 do 1400x1000 mm
- › pro montáž vnitřních dveří musí být objednán odpovídající výškově nastavitelný držák. Jsou dodávány se stejnými standardními zámky jako u hlavních dveří.
- › reversibilní závěsy dovolují otevření 90°
- › je možná současná montáž montážní desky a vnitřních dveří
- › není kompatibilní s dveřním držákem s koncovým spínačem

Provedení nerez

Materiál: AISI 304L nerezová ocel, „Scotch 320“ – kartáčovaný saténový povrch

- › zkontrolujte dostupnost pro materiál AISI 316L
- › pro skříně od 300x200 až 1200x1000 mm
- › ostatní viz provedení ocel

Výškově stavitelný držák



Materiál: galvanizovaná ocel

- › pro montážní desky pro hloubky skříní 150, 200, 250, 300 a 400 mm
- › výškové nastavení po 12,5 mm
- › doporučeno pro montáž vnitřních dveří

Balení: sada 4 ks

Vhodné pro skříně GN - ATX - INX

Sada pro montáž na zed'



Materiál: galvanizovaná ocel, nebo AISI 316L (nerez)

- › připojuje se k zadní desce skříně horizontálně nebo vertikálně
- › mezera mezi skříní a zdí je 11 mm
- › maximální horizontální nebo vertikální zatížení je 490 kg

Balení: sada 4 ks

Stříška



Provedení ocel:

Materiál: lakovaný ocelový plech, RAL 7035

Provedení nerez:

Materiál: AISI 304L nerezová ocel, „Scotch 320“ –

- kartáčovaný saténový povrch, materiál AISI 316L na dotaz
- › chrání kontrolky a přístroje před deštěm a prachem
- › doporučeno pro venkovní použití
- › dodává se se všemi montážními šrouby

Zvedací oka



Materiál: galvanizovaná ocel

- › připevňují se na vrch skříně maticemi M12
- › nelze použít u skříní se stříškou

Balení: sada 2 ks

Vhodné pro skříně GN - ATEX - INX

Montážní sada pro sloupy



Materiál: galvanizovaná ocel

- › obsahuje vodička, šrouby a svorky potřebné pro instalaci
- › pro venkovní instalaci na sloupy průměru 60 až 200 mm
- › pro skříně šířky 300 do 800 mm
- › maximální zatížení 130 kg

Balení: sada 2 ks



GN Standard

- 1-bodový dvojbitevý z polyamidu
- › těleso i západka v barvě RAL 7037
- › pro skříně výšky a šířky do 800 mm
- › dvojbitevý 5 mm klíč není součástí zámku



GN Standard

- 3-bodový dvojbitevý z polyamidu (bez táhel)
- › těleso v barvě RAL 7037, západka ocelová
- › pro skříně výšky 1000 mm a dvojdveřové, táhla nejsou součástí dodávky
- › dvojbitevý 5 mm klíč z materiálu ZAMAK není součástí zámku



ATEX Standard

- 1 a 3-bodový dvojbitevý zámek
- › vyrobeno z pochromované slitiny ZAMAK se vstříkovaným těsněním
- › dvojbitevý 5 mm polyamidový klíč není součástí zámku
- › 1-bodový zámek pro skříně do rozměru 800x800 mm
- › 3-bodový zámek pro skříně od výšky 1000 mm (táhla nejsou součástí dodávky)



ATEX INOX Standard

- 1 a 3-bodový dvojbitevý zámek z nerez oceli
- › vyrobeno z nerez oceli AISI 316L
- › dvojbitevý 5 mm polyamidový klíč není součástí zámku
- › 1-bodový zámek pro skříně do rozměru 800x800 mm
- › 3-bodový zámek pro skříně od výšky 1000 mm (táhla nejsou součástí dodávky)



INOX Standard

- 1-bodový dvojbitevý zámek ze slitiny ZAMAK
- › 1-bodový zámek pro skříně do rozměru 800x800 mm
- › dvojbitevý 5 mm polyamidový klíč není součástí zámku
- › 3-bodový dvojbitevý zámek ze slitiny ZAMAK
- › pro skříně výšky 1000 mm a dvojdveřové, táhla nejsou součástí dodávky
- › dvojbitevý 5 mm klíč ze slitiny ZAMAK není součástí zámku



Zámek s klíčem

- 1 a 3-bodový ¼ otáčkový zámek s „kódem 333“
- › polyamidové těleso v barvě RAL 7037, ocelová západka
- › hliníkový klíč s „kódem 333“ je součástí dodávky
- › 1-bodový zámek pro skříně do rozměru 800x800 mm
- › 3-bodový zámek pro skříně od výšky 1000 mm (táhla nejsou součástí dodávky)



Zámek s křídlovou maticí a klíčem

- 1 a 3-bodový ¼ otáčkový zámek s křídlovou maticí a klíčem s „kódem 333“
- › těleso vyrobeno z černého polyamidu
- › hliníkový klíč s „kódem 333“ je součástí dodávky
- › 1-bodový zámek pro skříně do rozměru 800x800 mm
- › 3-bodový zámek pro skříně od výšky 1000 mm (táhla nejsou součástí dodávky)



Zámek s křídlovou maticí bez klíče

- 1 a 3-bodový ¼ otáčkový s pevnou křídlovou maticí
- › těleso i západka vyrobeny z černého polyamidu
- › pevná křídlová matice bez klíče
- › 1-bodový zámek pro skříně do rozměru 800x800 mm
- › 3-bodový zámek pro skříně od výšky 1000 mm (táhla nejsou součástí dodávky)



Zámek JIS s křídlovou maticí a klíčem

- 1 a 3-bodový JIS ¼ otáčkový zámek s křídlovou maticí
- › černé polyamidové těleso, ocelová západka
- › hliníkový klíč je součástí dodávky
- › 1-bodový zámek pro skříně do rozměru 800x800 mm
- › 3-bodový zámek pro skříně od výšky 1000 mm (táhla nejsou součástí dodávky)

Zámky trojúhelníkové a čtyřhranné



1 a 3-bodový trojúhelníkový zámek

- › 6,5 mm trojúhelník
- › klíč ze slitiny ZAMAK
- › 1 bodový zámek vyroben z polyamidu (do výšky a šířky skříně 800 mm)
- › tříbodový zámek z polyamidu, ocelová západka, bez táhel (od výšky skříně 1000 mm)

1 a 3-bodový trojúhelníkový zámek

- › 8 mm trojúhelník
- › klíč ze slitiny ZAMAK
- › 1 bodový zámek vyroben z polyamidu (do výšky a šířky skříně 800 mm)
- › tříbodový zámek z polyamidu, ocelová západka, bez táhel (od výšky skříně 1000 mm)

1 a 3-bodový čtyřhranný zámek

- › 7 mm čtyřhran
- › klíč polyamid
- › 1 bodový zámek vyroben z polyamidu (do výšky a šířky skříně 800 mm)
- › tříbodový zámek z polyamidu, ocelová západka, bez táhel (od výšky skříně 1000 mm)

1 a 3-bodový trojúhelníkový zámek pro visací zámek + 8 mm klíč (slitina ZAMAK)

- › 8 mm trojúhelník
- › klíč slitina ZAMAK
- › 1 bodový zámek vyroben z polyamidu (do výšky a šířky skříně 800 mm)
- › tříbodový zámek z polyamidu, ocelová západka, bez táhel (od výšky skříně 1000 mm)

Táhla k vícebodovým zámkům – specifikace podle výšky skříně (obratte se na dodavatele)

Ostatní příslušenství

Montážní desky



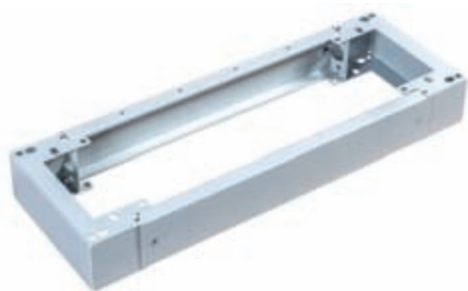
Materiál:

- › hladká montážní deska – válcovaná, galvanizovaná ocel, tloušťka 2 mm (součást standardní dodávky)
- › izolační montážní deska – hladká, bakelitová, tloušťka 3 až 5 mm (dle rozměru desky)
- › perforovaná izolační deska - válcovaná, galvanizovaná ocel, tloušťka 2 mm

Pro skříně pro GN - ATX - INX

Montážní desky pro skříně od rozměru 250x200 do 1200x1200 mm (výška x šířka)

Podstavce



Podstavce z válcované oceli

Materiál: lakovaná válcovaná ocel, RAL 7035

Dodává se kompletní s čelními i bočními díly

Provedení:

- › výška soklu 100 mm ve všech rozměrech od 600x200 do 1200x400 mm
- › výška soklu 200 mm ve všech rozměrech od 600x200 do 1200x400 mm

Použití pro skříně GN

Podstavce z nerezové oceli

Materiál: materiál AISI 304L nerezová ocel, „Scotch 320“ - kartáčovaný saténový povrch

Materiál: AISI 316L na dotaz

Dodává se kompletní s čelními i bočními díly

- › výška soklu 100 mm
- › ve vybraných rozměrech od 400x200 do 1000x300 mm

Použití pro skříně INX

Opěrky pro kabely

Materiál: galvanizovaná ocel

- › upevnění na vnitřní stranu podstavce, výškově nastavitelné
- › v délkách 250, 300 a 400 mm

Použití pro skříně GN

Zákryty kabelového vstupu



Materiál: válcovaná ocel, RAL 7035

Dodávka včetně šroubů pro montáž

- › s výřezy (typ FL), od 200x80 do 900x140 mm
- › bez výřezů standard (typ TS), od 150x80 do 900x140 mm

Použití pro skříně GN

Náhradní dveře plné



Materiál: válcovaná ocel, RAL 7035

Rozměry od 250x200 do 1400x1200 mm

Montážní profily do dveří



Materiál: galvanizovaná ocel

Rozměry od 300 do 1200 mm

Použití pro skříně GN – ATX

ARGENTA PLUS



Volně stojící rozvodnice IP55 – IP65

Rozvodnice ARGENTA PLUS, určené k postavení na zem, tvoří řadu průmyslových ocelových skříní navržených pro instalaci různých typů elektrických zařízení a výstroje potřebných pro distribuci elektrické energie. Jsou též vhodné pro kontrolní a automatizační techniku, pro strojní zařízení a obráběcí stroje.

Celá řada skříní byla navržena pro maximální šíři použití tak, aby bylo možno vytvářet vlastní uspořádání v závislosti na potřebách. Jsou vysoce praktické díky různým možnostem vzájemného spojování skříní a komplexní nabídce příslušenství vhodného pro tyto skříně.

Jsou vhodné pro profesionální sektor, celá škála je k dispozici ve třech verzích:

- › ENL - řadová
- › FSC - kompaktní variabilní
- › BIG - kompaktní

OCELOVÝ PLECH

BIG (KOMPAKTNÍ) Technická specifikace:

- › stupeň krytí
jednodveřové skříně: IP65 / NEMA 1, 12, 4
dvojdveřové skříně: IP55 / NEMA 1, 1
- › mechanická odolnost
skříň a plné dveře: IK10
- › okolní teplota: -25°C až +40°C
- › max. teplota pro těsnící prvky: +80°C

FSC (VARIABILNÍ) Technická specifikace:

- › stupeň krytí
jednodveřové skříně: IP65 / NEMA 1, 4, 12
dvojdveřové skříně: IP55 / NEMA 1, 12
- › mechanická odolnost
skříň a plné dveře: IK10
transparentní dveře: IK09
- › okolní teplota: -25°C až +40°C
- › max. teplota pro těsnící prvky: +80°C

ENL (ŘADOVÉ) Technická specifikace:

- › stupeň krytí
jednodveřové skříně: IP65 / NEMA 1, 4, 12
dvojdveřové skříně: IP55 / NEMA 1, 12
- › mechanická odolnost
skříň a plné dveře: IK10
transparentní dveře: IK09
- › okolní teplota: -25°C až +40°C
- › max. teplota pro těsnící prvky: +80°C

NEREZOVÁ OCEL

BIG (KOMPAKTNÍ) Technická specifikace:

- › stupeň krytí
jednodveřové skříně: IP65 / NEMA 1, 4, 4x, 12
dvojdveřové skříně: IP55 / NEMA 1, 12
- › mechanická odolnost
skříň a plné dveře: IK10
- › okolní teplota: -25°C až +40°C
- › max. teplota pro těsnící prvky: +80°C

Certifikace



V souladu se směrnicí pro nízké napětí 2014/35/EU

- › UNE-EN 62208 a UNE-EN 61439-1
- › UL508A a GOST-R certifikáty (pro ENL a FSC)

Elektrické vlastnosti

- › **jmenovité provozní napětí (Ue):** 1000 V AC
- › **jmenovité izolační napětí (Ui):** 1000 V AC
- › **jmenovité impulsní napětí (Uimp):** 12 kV (závisí na typu příslušenství)
- › **proud (Ie)**
BIG: až do 3200 A (závisí na typu příslušenství)
ENL-FSC: až do 7400 A (závisí na typu příslušenství)
- › **jmenovitý výdržný proud (Icw)**
105 kA (1s) (závisí na typu příslušenství)
- › **jmenovitý zkratový proud (Ipk)**
231 kA (závisí na typu příslušenství)



ARGENTA PLUS – BIG (KOMPAKTNÍ)

Kompaktní a robustní skříně s vysokou
tuhostí a velkou flexibilitou

Popis (válcovaná ocel)

Standard:

- › skříně s plnými dveřmi a montážní deskou
- › jednodveřové až do šířky 1000 mm
- › dvoudveřové do šířky 1200 mm
- › výška: 1650 až 2000 mm
- › šířka: 600 až 1200 mm
- › hloubka: 400 – 500 mm

Na objednávku

- › zvláštní skříně, rozměry, výstřihy, barvy apod.

Obsah balení

- › dodávka na paletách, chráněno voštinovým kartonem, rohovými kusy a smršťovací fólií
- › montážní deska je smontovaná
- › klíč
- › montážní návod

Dveře

- › plné dveře se 120° reversibilním otevíráním tloušťky 2 mm
- › čtyři závěsy, vyrobené ze slitiny ZAMAK
- › dvoudveřové od šířky 1000 mm
 - plné dveře pro 1000 mm šíře (2 x 500 mm)
 - plné dveře pro 1200 mm šíře (2 x 600 mm)
- › těsnění garantuje potřebné krytí IP
- › zesilovací profily s vystřiženými otvory s roztečí 25 mm jsou určeny pro doplňující příslušenství

Zámky

- › 4-bodové ¼ otáčkové, dvojitové vložky se sklopnou rukojetí v barvě RAL 7016 – šedá
- › dvojitě dveře jsou připraveny pro montáž 2-bodového, ¼ otáčkového vnitřního zámku a dvojitová vnější vložka s rukojetí je dodávána jako příslušenství
- › jiné typy zámků jsou dodávány jako příslušenství

Montážní desky

- › z galvanizovaného ocelového plechu tloušťky 3 mm, zesílené drážkou ve tvaru „C“
- › součástí jsou 4 hloubkově nastavitelné podpěry určené pro montáž
- › desky jsou dodávány ve smontovaném stavu

Materiál

- › za studena válcovaná ocel EN 10130+A1
- › injektované polyuretanové těsnění

Povrch

- › opatřeno tvrzenou polyuretanovou reliéfní barvou RAL 7035, 80 – 120 µm s UV ochranou

Ochrana

- › korozní odolnost podle UNE-EN 62208
- › pro venkovní instalace je třeba vzít v úvahu korozní efekt

Skříně

- › jednoduché těleso skříně s odnímatelným zadním panelem je vyrobeno z 1,5 mm tlustého plechu s těsněním zaručujícím ochranu IP
- › čtyři profily připevněné šrouby k rohům skříně dávají rozvodnici mimořádnou tuhost

Kabelové vstupy

- › kabelové vstupy zakrývají odnímatelné a vyměnitelné desky z 1,2 mm tlustého galvanizovaného plechu

Izolační sada

- › pro dosažení stupně krytí IP65 je třeba objednat izolační sadu

BIG - jednodveřová skříň s montážní deskou, z ocelového plechu, IP65*

objednací číslo	skříň (VxŠxH)	kabelový vstup	hmotnost [kg]	ztrátový výkon v závislosti na teplotě °C P(W)				
				20	25	30	35	40
BIG1656040PO	1650x600x400	370x310	82.00	320.1	400.1	480.2	560.2	640.2
BIG1658040PO	1650x800x400	570x310	103.63	383.2	479.1	574.9	670.7	766.5
BIG16510040PO	1650x1000x400	770x310	133.00	446.4	558.0	669.6	781.2	892.8
BIG1806040PO	1800x600x400	370x310	89.00	345.8	432.3	518.8	605.2	691.7
BIG1808040PO	1800x800x400	570x310	120.00	413.6	517.0	620.4	723.8	827.2
BIG1808050PO	1800x800x500	570x410	127.00	461.6	577.0	692.3	807.7	923.1
BIG18010040PO	1800x1000x400	770x310	150.00	481.4	601.7	722.0	842.4	962.7
BIG18010050PO	1800x1000x500	770x410	151.00	532.4	665.5	798.6	931.7	1064.8
BIG2006040PO	2000x600x400	370x310	107.00	380.2	475.2	570.2	665.3	760.3
BIG2008040PO	2000x800x400	570x310	131.00	454.1	567.6	681.1	794.6	908.2
BIG2008050PO	2000x800x500	570x410	165.00	506.0	632.5	759.0	885.5	1012.0
BIG20010040PO	2000x1000x400	770x310	174.00	528.0	660.0	792.0	924.0	1056.0
BIG20010050PO	2000x1000x500	770x410	168.00	583.0	728.8	874.5	1020.3	1166.0

BIG - dvojdveřová skříň s montážní deskou, z ocelového plechu, IP55**

objednací číslo	skříň (VxŠxH)	kabelový vstup	hmotnost [kg]	ztrátový výkon v závislosti na teplotě °C P(W)				
				20	25	30	35	40
BIG16510040POD	1650x1000x400	770x310	138.00	446.4	558.0	669.6	781.2	892.8
BIG16512040POD	1650x1200x400	970x310	157.00	509.5	636.9	764.3	891.7	1019.0
BIG18010040POD	1800x1000x400	770x310	148.00	481.4	601.7	722.0	842.4	962.7
BIG18010050POD	1800x1000x500	770x410	157.00	532.4	665.5	798.6	931.7	1064.8
BIG18012040POD	1800x1200x400	970x310	157.27	549.1	686.4	823.7	961.0	1098.2
BIG18012050POD	1800x1200x500	970x410	178.00	603.2	754.1	904.9	1055.7	1206.5
BIG20010040POD	2000x1000x400	770x310	163.00	528.0	660.0	792.0	924.0	1056.0
BIG20010050POD	2000x1000x500	770x410	206.00	583.0	728.8	874.5	1020.3	1166.0
BIG20012040POD	2000x1200x400	970x310	184.00	601.9	752.4	902.9	1053.4	1203.8
BIG20012050POD	2000x1200x500	970x410	194.00	660.0	825.0	990.0	1155.0	1320.0

* pro dosažení krytí IP65 je třeba objednat izolační sadu

** pro dosažení krytí IP55 je nutný vnitřní dvojitý zámek, typ podle výšky skříňe, specifikace na dotaz u dodavatele
Dodáváno s montážní deskou. Obsahuje víko pro kabelové vývodky.

Rozměry v mm

Maximální povolené zatížení

Maximální povolené zatížení závisí na počtu zdvihacích ok a úhlu zdvihacího řetězu:

4 zdvihací oka		2 zdvihací oka	
$\beta < 90^\circ$	$90^\circ < \beta < 120^\circ$	$\beta < 90^\circ$	$90^\circ < \beta < 120^\circ$
1250 kg	720 kg	625 kg	360 kg

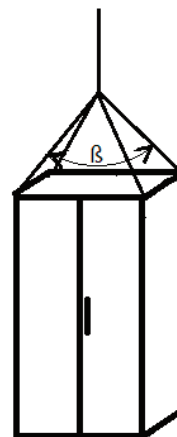
Nedoporučuje se zvedat skříň, když je úhel mezi řetězy větší než 120° .

Hmotnost musí být rovnoměrně rozdělena.

Izolační sada

IP65 izolační sada

Nutná pro dosažení krytí IP65 pro skříňe BIG



BIG - jednodveřová skříň s montážní deskou, z nerez, IP65

Doporučené aplikace:

› průmyslové prostředí a venkovní zařízení v agresivním nebo slaném prostředí; potravinářský, chemický a petrochemický průmysl, kde jsou vysoké požadavky na hygienu

Materiál:

› AISI 304L nerezová ocel
› injektované polyuretanové těsnění

Povrch: „Scotch 320“ – kartáčovaný saténový povrch

objednací číslo	skříň (VxŠxH)	kabelový vstup	hmotnost [kg]	ztrátový výkon v závislosti na teplotě °C P(W)				
				20	25	30	35	40
BIG1656040PO/INX	1650x600x400	370x310	82.00	320.1	400.1	480.2	560.2	640.2
BIG1658040PO/INX	1650x800x400	570x310	103.63	383.2	479.1	574.9	670.7	766.5
BIG16510040PO/INX	1650x1000x400	770x310	133.00	446.4	558.0	669.6	781.2	892.8
BIG1806040PO/INX	1800x600x400	370x310	89.00	345.8	432.3	518.8	605.2	691.7
BIG1808040PO/INX	1800x800x400	570x310	120.00	413.6	517.0	620.4	723.8	827.2
BIG1808050PO/INX	1800x800x500	570x410	127.00	461.6	577.0	692.3	807.7	923.1
BIG18010040PO/INX	1800x1000x400	770x310	150.00	481.4	601.7	722.0	842.4	962.7
BIG18010050PO/INX	1800x1000x500	770x410	151.00	532.4	665.5	798.6	931.7	1064.8
BIG2006040PO/INX	2000x600x400	370x310	107.00	380.2	475.2	570.2	665.3	760.3
BIG2008040PO/INX	2000x800x400	570x310	131.00	454.1	567.6	681.1	794.6	908.2
BIG2008050PO/INX	2000x800x500	570x410	165.00	506.0	632.5	759.0	885.5	1012.0
BIG20010040PO/INX	2000x1000x400	770x310	174.00	528.0	660.0	792.0	924.0	1056.0
BIG20010050PO/INX	2000x1000x500	770x410	168.00	583.0	728.8	874.5	1020.3	1166.0

Jednodveřová skříň: IP65 / NEMA 1, 4, 4x, 12

Dodáváno s montážní deskou. Obsahuje kryt kabelových vstupů.

Podstavec INOX

objednací číslo	rozměry (VxŠxH)	pro skříň	
		šířka	hloubka
INXZCLB6040	100x600x400	600	400
INXZCLB8040	100x800x400	800	400
INXZCLB8050	100x800x500	800	500
INXZCLB10040	100x1000x400	1000	400
INXZCLB10050	100x1000x500	1000	500



Materiál: AISI 304L, „Scotch 320“ – kartáčovaný saténový povrch

Podstavec je dodáván kompletní s čelními i bočními stranami.

Další informace k typové řadě a rozměrové nákresy na dotaz nebo na www.erocomm.cz

ARGENTA PLUS – FSC (VARIABILNÍ)

Profesionální řešení pro projekty ve strojírenství,
robotice, automatizaci apod.



Materiál

- › za studena válcovaná ocel EN 10130+A1
- › injektované polyuretanové těsnění

Povrch

- › opatřeno tvrzenou polyuretanovou reliéfní barvou RAL 7035, 80 – 120 µm s UV ochranou

Ochrana

- › korozní odolnost podle UNE-EN 62208
- › pro venkovní instalace je třeba vzít v úvahu korozní efekt

Skříň

Jednodílné těleso skříně se skládá z:

- › uzavřených boků z plechu tloušťky 1,5 mm
- › profilová konstrukce, která dává skříni vysokou pevnost
- › kovových částí navařených do konstrukce skříně zaručujících maximální tuhost
- › nosných profilů s otvory 14x19 mm pro čtvercové matice a kruhovými otvory průměr 4,65 mm pro šrouby
- › rozteč otvorů 25 mm

Popis

- › dovoluje větší variabilitu při vybavení skříně dalším příslušenstvím
- › plné a transparentní dveře bez montážní desky
- › jednodveřové provedení do šířky 1000 mm
- › dvoj dveřové provedení od šířky 1000 mm
- › výška: 1650 až 2000 mm
- › šířka: 600 až 1600 mm
- › hloubka: 400 až 500 mm

Obsah balení

- › montážní deska může být smontovaná (na požádání)
- › 2 zdvihací oka (přimontovaná)
- › klíč
- › montážní návod

Podstavec je třeba **objednat samostatně.**

Pro specifikaci sestavy si vyžádejte asistenci dodavatele.

Ochrana

- › korozní odolnost podle UNE-EN 62208
- › pro venkovní instalace je třeba vzít v úvahu korozní efekt

Zadní panel

- › vyroben z plechu tloušťky 1,5 mm
- › těsnění zaručuje krytí IP55/IP65
- › zapuštěné šrouby M6 jsou přiloženy
- › reversibilní a vyměnitelný za dveře (jako příslušenství)

Horní kryt

- › vyroben z plechu 1,5 mm
- › těsnění zaručuje krytí IP55/IP65
- › šrouby M12 pro upevnění
- › dodává se se dvěma připevněnými zdvihacími oky
- › včetně šroubů M8 pro zemnění

Další informace k typové řadě a rozměrové nákresy na dotaz nebo na www.erocomm.cz

Dveře

- › k dispozici plné i transparentní, reversibilní s otevíráním 120°
- › 2 mm tloušťka plných dveří
- › 4 mm tloušťka skleněných dveří
- › čtyři závěsy ze slitiny ZAMAK

Dvojité dveře:

- › plné dveře 1000 mm: 500 + 500 mm
 - › plné dveře 1200 mm: 600 + 600 mm
 - › transparentní dveře 1000 mm:
transparentní 600 mm + plné 400 mm
 - › transparentní dveře 1200 mm:
transparentní 800 mm + plné 400 mm
-
- › těsnění zaručuje krytí IP
 - › zesilovací profily s vystřiženými otvory rozteče 25 mm pro připevnění příslušenství
 - › možnost montáže vnitřních dveří do skříně až do šířky 1000 mm (jako příslušenství)

Zámky

- › jednoduché dveře: 4-bodový zámek, dvojitová vložka se záklopnou rukojetí v barvě RAL 7016
- › dvojité dveře: dvojitý zámek; vnitřní: 2-bodový ¼ otáčkový; vnější: dvojitová vložka se záklopnou rukojetí v barvě RAL 7016
- › jiné typy zámků se dodávají jako příslušenství

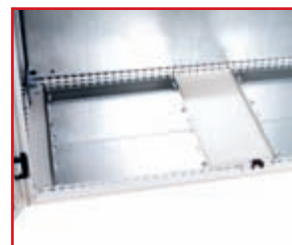
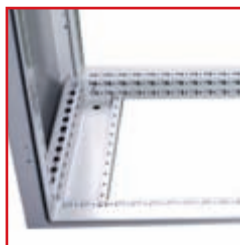
Kabelové vstupy

- › kryty kabelových vstupů s nastavitelným otvorem jsou z galvanizované oceli tloušťky 1,2 mm
- › kryty 100 mm a 200 mm v závislosti na hloubce skříně
- › kartáčové ochranné těsnění (jako příslušenství)

Montážní desky

- › vyrobeny z galvanizované oceli tloušťky 3 mm zesílené drážkou
- › obsahují 4 hloubkově nastavitelné podpěry pro montáž
- › montážní desky se dodávají jako příslušenství

Konstrukční detaily skříně



Výběr osazení dveřími



ARGENTA PLUS – ENL (STAVEBNICOVÁ)



Různé možnosti montáže
pro dosažení dlouhých sestav

Popis

- › skříň sestavitelná do řad, případně i rohů
- › plné a transparentní dveře skříň bez montážní desky
- › jednodveřové provedení do šířky 1000 mm
- › dvojdveřové provedení od šířky 1000 mm
- › výška: 1650 až 2200 mm
- › šířka: 600 až 1600 mm
- › hloubka: 400 až 1000 mm

Obsah balení

- › montážní desky a postranní panely (jso-li objednány) jsou dodávány mimo skříň na jedné paletě
- › včetně 2 zdvihacích ok, klíče a montážního návodu
- › 5 částí pro optimalizovaný transport velké rozvodnice

Ochrana

- › korozní odolnost podle UNE-EN 62208
- › pro venkovní instalace je třeba vzít v úvahu korozní efekt

Dveře

- › k dispozici plné i transparentní, reversibilní, s otevíráním 120°
- › 2 mm tloušťka plných dveří
- › 4 mm tloušťka skleněných dveří
- › čtyři závěsy ze slitiny ZAMAK

Dvojité dveře:

- › plné dveře 1000 mm: 500 + 500 mm
- › plné dveře 1200 mm: 600 + 600 mm
- › transparentní dveře 1000 mm:
transparentní 600 mm + plné 400 mm
- › transparentní dveře 1200 mm:
transparentní 800 mm + plné 400 mm
- › těsnění zaručuje krytí IP
- › zesilovací profily s vystřiženými otvory rozteče 25 mm pro připevnění příslušenství
- › možnost montáže vnitřních dveří do skříňe až do šířky 1000 mm (jako příslušenství)

Materiál

- › za studena válcovaná ocel EN 10130+A1
- › injektované polyuretanové těsnění

Povrch

- › opatřeno tvrzenou polyuretanovou reliéfní barvou RAL 7035, 80 – 120 µm s UV ochranou

Skříň

- › profilová konstrukce dodává jednotce vysokou pevnost
- › z venkovní strany hranaté a kruhové otvory pro montáž příslušenství, rozteč 25 mm
- › plochá vnější strana pro upevnění dveří a panelů
- › profily jsou s vnitřními částmi svařeny tak, aby zaručily maximální tuhost
- › reversibilní ve všech směrech

Boční a zadní panely

- › vyrobeny z plechu tloušťky 1,5 mm
- › těsnění zajišťuje krytí IP55
- › pro připevnění dodávány zapuštěné šrouby M6
- › boční panely: dodávány jako příslušenství pro montáž kombinace
- › zadní panel: reversibilní a vyměnitelný za dveře (jako příslušenství)

Horní kryt

- › vyroben z plechu tloušťky 1,5 mm
- › šrouby M12 pro upevnění
- › dodává se se dvěma připevněnými zdvihacími oky
- › včetně šroubů M8 pro zemnění

Kabelové vstupy

- › kryty kabelových vstupů s nastavitelným otvorem jsou z galvanizované oceli 1,2 mm
- › kryty 100 mm a 200 mm v závislosti od hloubky skříně
- › kartáčové ochranné těsnění (jako příslušenství)

Zámky

- › jednoduché dveře: 4-bodový zámek, dvojitová vložka se záklopnou rukojetí v barvě RAL 7016
- › dvojitě dveře: dvojitý zámek; vnitřní: 2-bodový ¼ otáčkový; vnější: dvojitová vložka se záklopnou rukojetí v barvě RAL 7016
- › jiné typy zámků se dodávají jako příslušenství

Montážní desky

- › vyrobeny z galvanizované oceli tloušťky 3 mm, zesílené drážkou
- › obsahují 4 hloubkově nastavitelné podpěry pro montáž
- › montážní desky se dodávají jako příslušenství

Skladba dodávky

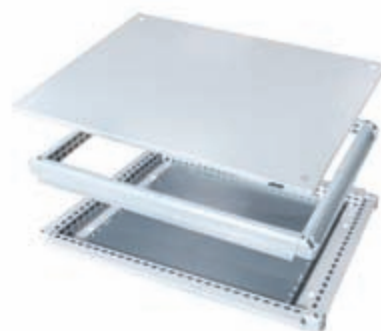
Část 1

4 svislé profily, z venkovní strany hranaté a kruhové otvory pro montáž příslušenství, plochá vnější strana pro upevnění dveří a panelů.



Část 2

Horní a dolní rám, horní a dolní kryt, kabelový vstup, šrouby a montážní prvky.



Část 3

Zadní panel s držáky, zápusťné šrouby M6 a podložky jako příslušenství.



Část 4

Dva panely včetně zápusťných šroubů M6 pro upevnění, tloušťka plechu 1,5 mm, RAL 7035, s těsněním pro dosažení IP.



Část 5

Jednodílné dveře tloušťky 2 mm, včetně zesilovacích profilů, zámků, závěsů a držáků, dveře reversibilní, 120° otevírání.

Transparentní dveře na dotaz.

Dvojdílné dveře dle specifikace, zámků, závěsů a držáků, dveře reversibilní, 120° otevírání.

Transparentní dveře na dotaz.



Další informace k typové řadě a rozměrové nákresy na dotaz nebo na www.erocomm.cz

Nejčastěji používané příslušenství

(přesná specifikace na dotaz)



Pomocné a rohové moduly

- › válcovaný plech, RAL 7035
- › pro ENL



Nástavba pro přípojnicové systémy

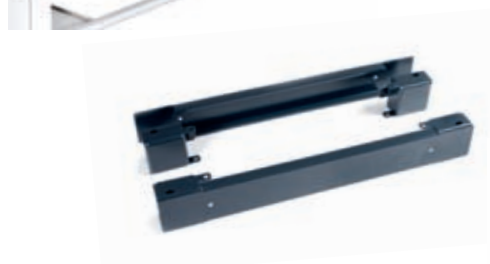
- › možnost umístit nahoře nebo dole



Spojovací moduly (tl. 2 mm)
a přepážky (tl. 3 mm) řadových
rozdvodnic (pro ENL)

Montážní desky

- › galvanizovaná ocel,
tloušťka 3 mm
- › zesílení „C“ d rážkou
- › celoplošné pro všechny
velikosti skříní
- › částečné, od rozměru
200x225 mm
až po 600x1025 mm



Podstavce

- › válcovaná ocel, RAL 7016
- › rohové díly a čelní kryty
výšky 100 mm a 200 mm
- › boční kryty
- › ventilační rohové a čelní kryty
(jen 200 mm)

Sady pro montáž modulových přístrojů

Rámy



Modulový rám nedělený

- › k zajištění nastavovacích prvků DIN lišty a modulových zákrytů
- › dvojitý rám pro skříňové šířky 1200 a 1600 mm
- › modulové zákryty a DIN lišta nejsou součástí rámu
- › pro skříňové FSC - ENL



Modulový rám dělený s dílčími dveřmi

- › k zajištění nastavovacích prvků DIN lišty a modulových zákrytů
- › šířka dveřního dílu 400 mm
- › modulové zákryty a DIN lišta nejsou součástí rámu
- › pro skříňové FSC - ENL



Modulový rám dělený s dílčím svislým krytem

- › k zajištění nastavovacích prvků DIN lišty a modulových zákrytů
- › šířka svislého krytu 200 mm
- › modulové zákryty a DIN lišta nejsou součástí rámu
- › pro skříňové FSC - ENL

Modulové zákryty



Modulové zákryty pevné – s výřezem i bez výřezu

- › válcovaný plech, RAL 7035
- › pro skříňové FSC a ENL



Modulové zákryty se závěsem (výklonné) – s výřezem i bez výřezu, otevření 120°, reversibilní

- › válcovaný plech, RAL 7035
- › pro skříňové FSC a ENL



Sady příslušenství a lišty DIN



Sada příslušenství a lišta DIN

- › držáky lišty DIN s možností nastavení montážní hloubky 53 až 120 mm
- › pro skříňové FSC a ENL šířky 600 až 1000 mm



Podpěra pro upevnění svislých kabelových kanálů (do rozměru 60 x 60 mm) + DIN lišta

- › pro skříňové FSC a ENL šířky 600 mm a 800 mm



Podpěra pro upevnění vodorovných kabelových kanálů

- › pro skříňové FSC a ENL

TECNO

svorkovnicové ocelové skříně

Určeno pro průmyslová prostředí vyžadující vysokou mechanickou odolnost a úroveň ochrany proti prachu a vodě



Technická specifikace (ocelový plech)

- › stupeň ochrany: IP66 / NEMA 1, 12
- › mechanická odolnost: IK 10
- › venkovní teplota: -25°C / +40°C
- › maximální pracovní napětí: 1000 VAC
- › maximální teplota pro silikonové těsnění: +80°C

Certifikace:



- V souladu se směrnicí pro nízké napětí 2014/35/EU
- › UNE-EN 62208
 - › UL508A (pro ocelový plech)

TECNO – IP66 skříně oceloplechové

Produktové řady

Standard

- › skříně s hladkými boky a přišroubovaným víkem hloubky 90 a 135 mm
- › skříně s kabelovými vstupy a přišroubovaným víkem hloubky 135 mm

Na objednání

- › zvláštní skříně, rozměry, výřezy, barvy, apod.

Materiál

- › za studena válcovaná ocel EN 10130+A1
- › těsnění ze vstříkovaného polyuretanu

Povrch

- › povrchová ochrana tvrzenou reliéfní polyuretanovou barvou RAL 7035, 80-120 µm s UV ochranou

IP66 ocelové skříně

Svorkovnicová zapouzdření jsou k dispozici v různých variantách pro splnění všech požadavků. Provedení z válcovaného plechu, nerezové oceli AISI 304L a AISI 316 a dle ATEX (str. 28).

Jsou vhodné do průmyslu - strojírenství, automatizační a kontrolní systémy. Široký rozsah velikostí s hladkými boky nebo s víčky pro kabelové vývodky. Rychlouzavírací šrouby s vodotěsným víčkem, zajišťujícími vysoké krytí.

Stavebnicové provedení této řady umožňuje vytváření zvláštních sestav.

Technická specifikace (provedení nerez)

- › stupeň ochrany: IP66 / NEMA 1, 4, 4x, 12
- › mechanická odolnost: IK 10
- › venkovní teplota: -25°C / +40°C
- › maximální pracovní napětí: 1000 VAC
- › maximální teplota pro silikonové těsnění: +80°C

Obsah balení

Balení obsahuje skříň, víko, sáček s příslušenstvím a montážní návod.

Příslušenství:

- › šrouby a podložky pro upevnění víka na skříň
- › boční a středové opěrky (středové jen pro výšku 600 a 800 mm)
- › víka kabelových vstupů se šrouby
- › víčka Ø9 mm pro montáž na zeď

Ochrana

- › korozní odolnost podle UNE-EN 62208
- › pro venkovní instalace je třeba vzít v úvahu korozní efekt

TECNO – IP66 skříňe oceloplechové

Skříňe s hladkými boky a přišroubovaným víkem

objednací číslo	skříň (VxŠxH)	tloušťka plechu		hmotnost [kg]	ztrátový výkon v závislosti na teplotě °C P(W)				
		skříň	víko		20	25	30	35	40
ELA151590	150x150x90	1.2	1.2	1.27	8.5	10.6	12.7	14.8	17.0
ELA201590	200x150x90	1.2	1.2	1.49	10.6	13.2	15.9	18.5	21.2
ELA202090	200x200x90	1.2	1.2	1.92	12.8	16.1	19.3	22.5	25.7
ELA301590	300x150x90	1.2	1.2	2.19	14.8	18.5	22.2	25.8	29.5
ELA302090	300x200x90	1.2	1.2	2.50	17.8	22.3	26.7	31.2	35.6
ELA402090	400x200x90	1.2	1.2	3.11	22.8	28.5	34.2	39.8	45.5
ELA1515135	150x150x135	1.2	1.2	1.47	10.6	13.2	15.9	18.5	21.2
ELA2015135	200x150x135	1.2	1.2	1.81	13.1	16.4	19.6	22.9	26.2
ELA2020135	200x200x135	1.2	1.2	2.29	15.7	19.6	23.5	27.4	31.3
ELA3015135	300x150x135	1.2	1.2	2.47	18.1	22.6	27.1	31.6	36.1
ELA3020135	300x200x135	1.2	1.2	2.96	21.4	26.8	32.1	37.5	42.8
ELA3030135	300x300x135	1.2	1.2	3.97	28.1	35.1	42.2	49.2	56.2
ELA4020135	400x200x135	1.2	1.2	3.71	27.2	34.0	40.8	47.5	54.3
ELA4030135	400x300x135	1.2	1.2	4.86	35.4	44.3	53.1	62.0	70.8
ELA4040135	400x400x135	1.2	1.2	6.13	43.6	54.6	65.5	76.4	87.3
ELA5020135	500x200x135	1.2	1.2	4.29	32.9	41.2	49.4	57.6	65.8
ELA5030135	500x300x135	1.2	1.2	5.79	42.7	53.4	64.1	74.7	85.4
ELA6020135	600x200x135	1.2	1.2	5.25	38.7	48.3	58.0	67.7	77.4
ELA6040135	600x400x135	1.2	1.2	6.10	61.30	76.60	92.00	107.30	122.60

Skříňe s kabelovými vstupy a přišroubovaným víkem

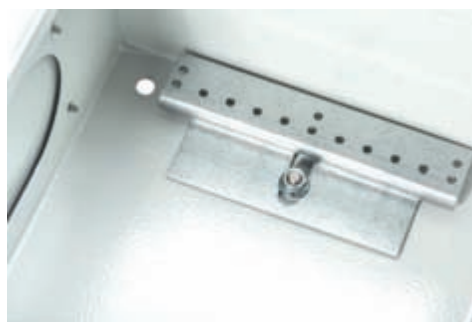
objednací číslo	skříň (VxŠxH)	tloušťka plechu		vstupy		rozměr kabelového vstup	hmotnost [kg]	ztrátový výkon v závislosti na teplotě °C P(W)				
		skříň	víko	boční	horní			20	25	30	35	40
EXA3015135	300x150x135	1.2	1.2	1	0	80x200	2.62	18.1	22.6	27.1	31.6	36.1
EXA3020135	300x200x135	1.2	1.2	1	0	80x200	3.21	21.4	26.8	32.1	37.5	42.8
EXA3030135	300x300x135	1.2	1.2	1	1	80x200	4.45	28.1	35.1	42.2	49.2	56.2
EXA4020135	400x200x135	1.2	1.2	1	0	80x200	3.95	27.2	34.0	40.8	47.5	54.3
EXA4030135	400x300x135	1.2	1.2	1	1	80x200	5.96	35.4	44.3	53.1	62.0	70.8
EXA4040135	400x400x135	1.2	1.2	1	1	80x200	7.11	43.6	54.6	65.5	76.4	87.3
EXA5020135	500x200x135	1.2	1.2	2	0	80x200	4.29	32.9	41.2	49.4	57.6	65.8
EXA5030135	500x300x135	1.2	1.2	2	1	80x200	6.41	42.7	53.4	64.1	74.7	85.4
EXA6020135	600x200x135	1.2	1.2	2	0	80x200	5.69	38.7	48.3	58.0	67.7	77.4
EXA6030135	600x300x135	1.2	1.2	2	1	80x200	7.78	50.0	62.5	75.0	87.5	100.0
EXA6040135	600x400x135	1.2	1.2	2	1	80x200	9.55	61.3	76.6	92.0	107.3	122.6
EXA8020135	800x200x135	1.2	1.2	3	0	80x200	7.44	50.2	62.7	75.3	87.8	100.4
EXA8040135	800x400x135	1.2	1.2	3	1	80x200	11.96	79.0	98.7	118.5	138.2	158.0

Rozměry v mm

Skříň a šrouby s vodotěsným víčkem zajišťujícím vysoké krytí



Montážní podpěry umožňují umístění dalších montážních prvků (lišty, montážní desky, ...)



Další informace k typové řadě a rozměrové nákresy na dotaz nebo na www.ero-comm.cz

TECNO INOX

svorkovnicové nerezové skříně



Produktové řady

Standard

- › nerezová zapouzdření z materiálů AISI 304L a 316L, s hladkými stěnami a přišroubovaným víkem hloubky 90 a 135 mm

Na objednávku

- › nerezová zapouzdření z materiálů AISI 304L a 316L s víky pro kabelové vstupy u skříní s hloubkou 135 mm
- › zvláštní skříně, rozměry, výstřihy, barvy, apod.

Obsah balení

- Balení obsahuje skřín, víko a sáček s příslušenstvím
- › víko a skřín nesešroubované
 - › šrouby a podložky pro připevnění víka
 - › držáky montážní desky, vodotěsná víčka, matice M6
 - › štítky označení uzemnění
 - › montážní návod

Materiál

- › AISI 304L – AISI 316L – nerezová ocel
- › injektované polyuretanové těsnění

Povrch

- › „Scotch 320“ – kartáčovaný saténový povrch

Doporučené aplikace

- › **AISI 304L:** průmyslové prostředí a venkovní zařízení v agresivním nebo slaném prostředí; potravinářský, chemický a petrochemický průmysl, kde jsou vysoké požadavky na hygienu
- › **AISI 316L:** námořní přístavy a prostory s vysokou koncentrací soli a chlorinů

IP 66 - Skříně s hladkými boky AISI 304L nerezová ocel

objednací číslo	skřín (VxŠxH)	vstup	tloušťka plechu		hmotnost [kg]	ztrátový výkon v závislosti na teplotě °C P(W)				
			skřín	víko		20	25	30	35	40
ELA151590/INX	150x150x90	125x125	1.2	1.2	1.27	8.20	10.30	12.30	14.40	16.40
ELA201590/INX	200x150x90	175x125	1.2	1.2	1.49	10.30	12.80	15.40	18.00	20.50
ELA202090/INX	200x200x90	175x175	1.2	1.2	1.92	12.50	15.60	18.70	21.90	25.00
ELA301590/INX	300x150x90	275x125	1.2	1.2	2.19	14.40	17.90	21.50	25.10	28.70
ELA302090/INX	300x200x90	275x175	1.2	1.2	2.50	17.40	21.70	26.00	30.40	34.70
ELA402090/INX	400x200x90	375x175	1.2	1.2	3.11	22.20	27.80	33.30	38.90	44.40
ELA1515135/INX	150x150x135	125x125	1.2	1.2	1.47	10.60	13.20	15.90	18.50	21.20
ELA2015135/INX	200x150x135	175x125	1.2	1.2	1.81	13.10	16.40	19.60	22.90	26.20
ELA2020135/INX	200x200x135	175x175	1.2	1.2	2.29	15.70	19.60	23.50	27.40	31.30
ELA3015135/INX	300x150x135	275x125	1.2	1.2	2.47	18.10	22.60	27.10	31.60	36.10
ELA3020135/INX	300x200x135	275x175	1.2	1.2	2.96	21.40	26.80	32.10	37.50	42.80
ELA3030135/INX	300x300x135	275x275	1.2	1.2	3.97	28.10	35.10	42.20	49.20	56.20
ELA4020135/INX	400x200x135	375x175	1.2	1.2	3.71	27.20	34.00	40.80	47.50	54.30
ELA4030135/INX	400x300x135	375x275	1.2	1.2	4.86	35.40	44.30	53.10	62.00	70.80
ELA4040135/INX	400x400x135	375x375	1.2	1.2	6.13	43.60	54.60	65.50	76.40	87.30
ELA5020135/INX	500x200x135	475x175	1.2	1.2	4.29	32.90	41.20	49.40	57.60	65.80
ELA5030135/INX	500x300x135	475x275	1.2	1.2	5.79	42.70	53.40	64.10	74.70	85.40

Rozměry v mm

Pro objednání zapouzdření v materiálovém provedení 316L doplňte za objednací číslo podle tabulky výše „-316“, např: **ELA151590/INX-316**

Další informace k typové řadě a rozměrové nákresy na dotaz nebo na www.erocomm.cz

ATEX – ARGENTA

(ocelový plech / nerez AISI 304L / AISI 316L)

Připraveno pro montáž v prostředí
s nebezpečím výbuchu



Široká nabídka nástěnných rozvodnic s certifikací ATEX v materiálovém provedení – ocelový plech, nerez AISI 304L a AISI 316L.

Návrh a výroba této řady rozvodnic je dostatečně flexibilní pro přizpůsobení se speciálním aplikacím, které vyžadují specifické rozměry a vyhovují požadavkům uživatele zařízení.

Produktové řady

› standardní dodávka s plnými dveřmi a montážní deskou a injektovaným polyuretanovým (u provedení INOX silikonovým) těsněním

ATEX certifikace



V souladu se směrnicí 2014/34/EU

- › **Ex** II 2G – Ex eb IIC Gb
- › **Ex** II 2D – Ex tb IIIC Db

Technická specifikace

Stupeň krytí:

rozvodnice - ocelový plech: IP66 / NEMA 1, 4, 12

rozvodnice nerez: IP66 / NEMA 1,4, 4x, 12

mechanické odolnost: IK10

Okolní teplota:

› těsnění polyuretan -25°C až +60°C

› těsnění silikon -55°C až +100°C

max. pracovní napětí: 1000 VAC

objednávací číslo oceloplech	objednávací číslo nerez AISI 304L	vnější rozměry (VxŠxH)	montážní deska	kabelový vstup*	hmotnost [kg]	ztrátový výkon v závislosti na teplotě °C P(W)				
						20	25	30	35	40
ATX302015	ATX302015/INX	300x200x150	270x150	80x150	3.90	19.7	24.7	29.6	34.6	39.5
ATX302515	ATX302515/INX	300x250x150	270x200	80x150	4.59	26.2	32.8	39.4	45.9	52.5
ATX303015	ATX303015/INX	300x300x150	270x250	80x200	5.40	29.7	37.1	44.6	52.0	59.4
ATX303020	xxx	300x300x200	270x250	140x230	6.10	35.0	43.7	52.5	61.2	70.0
ATX403020	ATX403020/INX	400x300x200	370x250	140x230	7.35	43.6	54.5	65.3	76.2	87.1
ATX404020	ATX404020/INX	400x400x200	370x350	140x300	9.60	52.8	66.0	79.2	92.4	105.6
ATX406020	ATX406020/INX	400x600x200	370x550	140x500	14.85	71.3	89.1	106.9	124.7	142.6
ATX504020	ATX504020/INX	500x400x200	470x350	140x300	11.35	62.9	78.7	94.4	110.1	125.8
ATX604020	ATX604020/INX	600x400x200	570x350	140x300	13.68	73.0	91.3	109.6	127.8	146.1
ATX604025	xxx	600x400x250	570x350	140x300	10.50	82.1	102.6	123.1	143.6	164.1
ATX605025	ATX605025/INX	600x500x250	570x450	140x400	18.00	95.2	118.9	142.7	166.5	190.3
ATX606025	ATX606025/INX	600x600x250	570x550	140x500	23.20	108.2	135.3	162.4	189.4	216.5
ATX705025	ATX705025/INX	700x500x250	670x450	140x400	22.44	107.8	134.8	161.7	188.7	215.6
ATX806030	ATX806030/INX	800x600x300	770x550	140x500	32.80	149.2	186.5	223.7	261.0	298.3
ATX808030	ATX808030/INX	800x800x300	770x750	140x700	39.70	183.0	228.8	274.6	320.3	366.1
ATX1008030	ATX1008030/INX	1000x800x300	970x750	140x700	51.35	219.6	274.5	329.3	384.2	439.1

* platí jen pro oceloplechové rozvodnice

Rozměry v mm

Pro objednání rozvodnice v materiálovém provedení 316L doplňte za objednávací číslo ve 2. sloupci tabulky výše „-316“, např: **ATX302015/INX-316**

Další informace k typové řadě a rozměrové nákresy na dotaz nebo na www.erocomm.cz



ATEX – TECNO

nerezový plech AISI 304L / AISI 316L

Kompaktní a robustní skříně, dostupné
v nerez AISI 304L a 316L

Široká nabídka nástěnných svorkovnicových zapouzdření s certifikací ATEX v materiálovém provedení – nerez ocel AISI 304L a 316L.

Návrh a výroba této řady rozvodnic je dostatečně flexibilní pro přizpůsobení se speciálním aplikacím, které vyžadují specifické rozměry a vyhovují požadavkům uživatele zařízení.

Produktové řady

Standard

Standardní dodávka s hladkými stranami, zašroubovaným víkem a injektovaným silikonovým těsněním a hloubkou 135 mm. Skříně jsou dodávány bez montážní desky.

Na objednávku

› jiné rozměry, výstřihy, barvy, apod.

ATEX certifikace



V souladu se směrnicí 2014/34/EU

- › II 2G – Ex eb IIC Gb
- › II 2D – Ex tb IIIC Db

Technická specifikace

stupeň krytí: IP66 / NEMA 1,4, 4x, 12

mechanická odolnost: IK10

okolní teplota:

› těsnění polyuretan -25°C až +60°C

› těsnění silikon -55°C až +100°C

max. pracovní napětí: 1000 V AC

IP66 zapouzdření ATEX TECHNO AISI 304L

objednací číslo	vnější rozměry (VxŠxH)	montážní deska	tloušťka plechu		hmotnost [kg]	ztrátový výkon v závislosti na teplotě °C P(W)				
			skříň	víko		20	25	30	35	40
ELATX1515135/INX	150x150x135	125x125	1.2	1.2	1.50	10.60	13.20	15.90	18.50	21.20
ELATX2015135/INX	200x150x135	175x125	1.2	1.2	1.80	13.10	16.40	19.60	22.90	26.20
ELATX2020135/INX	200x200x135	175x175	1.2	1.2	2.30	15.70	19.60	23.50	27.40	31.30
ELATX3015135/INX	300x150x135	275x125	1.2	1.2	2.50	18.10	22.60	27.10	31.60	36.10
ELATX3020135/INX	300x200x135	275x175	1.2	1.2	3.00	21.40	26.80	32.10	37.50	42.80
ELATX3030135/INX	300x300x135	275x275	1.2	1.2	4.00	28.10	35.10	42.20	49.20	56.20
ELATX4020135/INX	400x200x135	375x175	1.2	1.2	3.70	27.20	34.00	40.80	47.50	54.30
ELATX4030135/INX	400x300x135	375x275	1.2	1.2	4.90	35.40	44.30	53.10	62.00	70.80
ELATX4040135/INX	400x400x135	375x375	1.2	1.2	6.10	43.60	54.60	65.50	76.40	87.30

Rozměry v mm

AISI 304L – povrchová úprava: „Scotch 320“, kartáčovaný satén

Pro objednání zapouzdření v materiálovém provedení 316L doplňte za objednací číslo „-316“, např. **ELATX1515135/INX-316**

Poznámka: Skříně jsou dodávány bez montážní desky.

Další informace k typové řadě a rozměrové nákresy na dotaz nebo na www.erocomm.cz

ATLANTIC

Určeno pro instalaci nízkonapěťových elektrických rozvodů pro komerční a rezidenční sektor



IP40 - IP65 oceloplechové rozvodnice (48 až 192 modulů)

ALANTIC je řada nízkonapěťových rozvodnic s inovativním estetickým vzhledem, která překračuje svojí koncepcí povinnou kvalitu a bezpečnost na stále náročnějším trhu. Předkládá rozsáhlou nabídku modelů, která umožňuje vytvářet elektrické rozvody na míru – montované na povrch, zapuštěné, vodotěsné, s průhlednými i neprůhlednými dveřmi s vysokou modulární kapacitou. Jsou vyrobeny z nejkvalitnějších materiálů, poskytují možnost velmi rychlé montáže, funkčnosti a integrace do jakéhokoli systému.

Technická specifikace

› stupeň ochrany:

- kombinovatelné rozvodnice na povrch bez dveří: IP30
- kombinovatelné rozvodnice na povrch s dveřmi: IP40
- kompaktní rozvodnice na povrch: IP40
- kompaktní rozvodnice na povrch: IP65
- zapuštěné rozvodnice: IP40

› mechanická odolnost:

- kombinovatelné rozvodnice na povrch bez dveří: IK07
- rozvodnice na povrch s transparentními dveřmi: IK09
- rozvodnice na povrch s plnými dveřmi: IK10

› rozsah teploty okolí: -25°C až +40°C

› max. teplota pro těsnění: +80°C

› modulová kapacita pro celou výrobovou řadu:

48 až 192 modulů

Materiál

- › skříň, bočnice, horní a spodní kryt rozvodnic na povrch a rám pro zapuštěné rozvodnice jsou vyrobeny z plechu válcovaného za studena tloušťky 1,2 mm
- › skříň zapuštěných rozvodnic je z galvanizované oceli tloušťky 2 mm
- › plné dveře jsou z plechu válcovaného za studena z materiálu EN 10130+A1; 1 mm tloušťky u skříní na povrch; 1,2 mm u zapuštěných skříní
- › transparentní dveře z tónovaného bezpečnostního skla tloušťky 4 mm

Certifikace



V souladu se směrnicí pro nízké napětí 2014/35/EU

› UNE-EN 62208 a UNE-EN 61439-1

Elektrické vlastnosti

- › **jmenovité pracovní napětí (U_e):** 1000 V AC
- › **jmenovité izolační napětí (U_i):** 1000 V AC
- › **jmenovité impulsní napětí (U_{imp}):** 8 kV (v závislosti na příslušenství)
- › **jmenovitý proud (I_e):** 630 A na povrch, 250 A zapuštěné (v závislosti na příslušenství)
- › **jmenovitý krátkodobý výdržný proud (I_{cw}):** 33 kA (1s)
- › **jmenovitý dynamický proud (I_{pk}):** 69 kA

Povrch

- › nátěr z tvrdého epoxy-polyesterového laku, reliéfní, tloušťka 80 – 120 μ m, RAL 9003

Ochrana

- › korozní odolnost podle UNE-EN 62208
- › pro venkovní instalace je třeba vzít v úvahu korozní efekt

IP30/IP40 kombinovatelné rozvodnice na povrch



Skříň

- › zcela sestavitelná skříň, dodává se nesmontovaná, pro maximální variabilitu a usnadnění montáže
- › plochý díl se dvěma profily slouží k připevnění všech ostatních komponentů. Profily mají dvě řady obdélníkových otvorů (rozeč 25 mm) pro matice k připevnění dalších dílů a řadu kruhových otvorů
- › v rozích na zadní straně jsou 4 přínýtované matice pro upevnění držáků na zeď

Bočnice

- › umožňují stavebnicovou montáž
- › bočnice jsou reversibilní a v kontaktním prostoru mezi zadní stěnou a bočním dílem je drážka, která zajišťuje požadované krytí

Dveře

- › možnost transparentních nebo plných dveří
- › pro montáž dveřních závěsů jsou dodávány 4 komponenty tvaru „C“, které umožňují reversibilitu dveří

Horní a spodní zákryty

- › horní kryty se připevňují na klipy
- › otvor 440x106 mm pro usnadnění vstupu kabelových kanálů nebo žlabů. Šířka tohoto vstupu je stejná jako šířka kolejnice, což usnadňuje rozvod kabelů uvnitř skříně. Tento otvor je zakryt krytem kabelového vstupu.
- › víko kabelového vstupu je označeno hlavními rozměry kabelových kanálů, aby bylo vystřížení co nejsnazší
- › tento kryt je upevněn klipovacím systémem a zajištěn dvěma samořeznými šrouby

Sestavení

- › pro zajištění pospojování skříně, boků a víka ochranu před dotykem jsou dodány 4 svorky
- › pro zajištění větší stability skříně a znemožnění demontáže skříně bez nářadí jsou dodávány 4 plastové „narážecí čepy“

Zámky

- › 5 mm ¼ otáčkový dvoubitový zámek, všechny velikosti mají 2 zámky

objednací číslo oceloplech	objednací číslo nerez AISI 304L	skříň (VxŠxH)	kabelový vstup	počet modulů	hmotnost [kg]		ztrátový výkon v závislosti na teplotě °C P(W)				
					skříň	dveře	20	25	30	35	40
40ENL48-72	PO40SUP48-72 PT40SUP48-72	510x670x212	440x106	48-72	10,75	4,40 4,87	95,90	119,88	143,86	167,83	191,81
40ENL72-96	PO40SUP72-96 PT40SUP72-96	710x670x212	440x106	72-96	13,90	6,00 8,46	124,93	156,17	187,40	218,64	249,87
40ENL96-120	PO40SUP96-120 PT40SUP96-120	910x670x212	440x106	96-120	17,10	9,69 9,77	153,97	192,46	230,95	269,44	307,93
40ENL120-168	PO40SUP120-168 PT40SUP120-168	1110x670x212	440x106	120-168	20,10	11,42 11,72	183,00	228,75	274,50	320,25	365,99
40ENL144-192	PO40SUP144-192 PT40SUP144-192	1310x670x212	440x106	144-192	29,67	10,00 11,30	185,90	232,38	278,85	325,33	371,80

Rozměry v mm

Skříň se dodává prázdná, **bez zákrytů, DIN lišt a dveří**. Odpovídající velikosti komponentů musí být objednány samostatně.
PO – dveře plné; PT – dveře transparentní

IP40/IP65 kompaktní rozvodnice na povrch

IP40 rozvodnice na povrch



Skříň

- › skříň rozvodnice je vyrobena z jednoho kusu sestávajícího se ze dna a boků
- › plochý díl se dvěma profily slouží k připevnění všech ostatních komponentů. Profily mají dvě řady obdélníkových otvorů (rozeč 25 mm) pro matice k připevnění dalších dílů a řadu kruhových otvorů
- › v rozích na zadní straně jsou 4 přinýtované matice pro upevnění držáků na zeď

Horní a dolní kryty

- › horní kryty se připevňují na klipy
- › otvor 440x106 mm pro usnadnění vstupu kabelových kanálů nebo žlabů. Šířka tohoto vstupu je stejná jako šířka kolejnice, což usnadňuje rozvod kabelů uvnitř skříně. Tento otvor je zakryt krytem kabelového vstupu.
- › víko kabelového vstupu je označeno hlavními rozměry kabelových kanálů, aby bylo vystříženo co nejsnazší
- › kryt je upevněn klipovacím systémem a zajištěn dvěma samořeznými šrouby

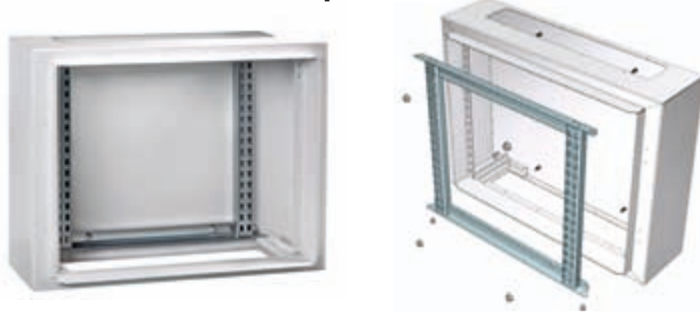
IP40 rozvodnice na povrch

objednací číslo	skříň (VxSxH)	využitelná výška	kabelové vstupy	počet modulů	hmotnost [kg]	maximální zátěž	ztrátový výkon v závislosti na teplotě °C P(W)				
							20	25	30	35	40
40SUP48-72PO 40SUP48-72PT	510x670x212	450	440x106	48-72	15,46 16,10	20	95,9	119,9	143,9	167,8	191,8
40SUP72-96PO 40SUP72-96PT	710x670x212	650	440x106	72-96	17,88 18,75	30	124,9	156,2	187,4	218,6	249,9
40SUP96-120Po 40SUP96-120PT	910x670x212	850	440x106	96-120	20,29 23,20	40	154	192,5	230,9	269,4	307,9
40SUP120-168PO 40SUP120-168PT	1110x670x212	1050	440x106	120-168	26,10 25,20	50	183,00	228,7	274,5	320,2	366
40SUP144-192PO 40SUP144-192PT	1310x670x212	1250	440x106	144-192	31,75 32,68	60	185,90	232,4	278,9	325,3	371,8

Rozměry v mm

Při objednávce rozvodnic v **krytí IP65** nahradte první dvě číslice v objednacím čísle číslicemi „65“ např. **40SUP48-72PO** na **65SUP48-72PO**
Skříň se dodává prázdná, **bez zákrytů, DIN lišt a dveří**. Odpovídající velikosti komponentů musí být objednány samostatně.
PO – dveře plné; PT – dveře transparentní

IP65 rozvodnice na povrch



Skříň

- › těleso skříně z jednoho dílu se dvěma profily pro upevnění vnitřního vybavení
- › plochý díl se dvěma profily slouží k připevnění všech ostatních komponentů. Profily mají dvě řady obdélníkových otvorů (rozeč 25 mm) pro matice k připevnění dalších dílů a řadu kruhových otvorů.
- › v rozích na zadní straně jsou 4 přinýtované matice pro upevnění držáků na zeď
- › kabelové vstupy 500x80 mm jsou umístěny nahoře a dole
- › kabelové vstupy jsou zakryty kovovými víky upevněnými ke skříni šrouby
- › kryty mají těsnění šrouby zaručující krytí IP65
- › doporučují se kabelové vývodky pro zachování stupně krytí u kabelových a kanálových vstupů

Dveře – pro IP65 a IP40

- › možnost plných i transparentních dveří
- › dveře pro skříň s krytím IP65 jsou s těsněním
- › čtyři komponenty ve tvaru „C“ jsou dodávány pro upevnění závěsů a zámků. Všechny dveře jsou reversibilní.

Rám pro upevnění DIN lišt

- › vyjímatelný pro snadnou montáž přístrojů

IP40 rozvodnice zapuštěné



Skříň

- › z galvanizovaného plechu, zcela chráněného před korozí, kterou může způsobit vlhkost ve stěně. Je vyrobená z jedné složené části s vylamovacími otvory o rozměrech 100x50 mm pro vstup kabelů nebo kabelových kanálů.
- › dvě lamely pro lepší upevnění skříně ve zdi
- › skříň lze propojovat a tím dosáhnout velkých sestav a zvýšení kapacity

Dveře

- › možnost volby dveří – plné nebo transparentní
- › plné dveře jsou z plechu tloušťky 1,2 mm
- › transparentní dveře ze 4 mm temperovaného, tónovaného bezpečnostního skla
- › dveře jsou zcela hladké pro dosažení estetického vzhledu zapuštěné skříně
- › upevněny v rámu pomocí vnitřních závěsů, které umožňují plnou reversibilitu dveří

Rám

- › rám skříně v podstatě slouží jako stojan a elektrické přístroje lze namontovat na vyjímatelný rám na pracovním stole
- › na rámu jsou dvě řady čtvercových otvorů pro umístění klecových matic, na které se vhodnými šrouby připojují elektrické přístroje
- › boky skříně mají dostatečný prostor pro připojení kabelových kanálů šířky 40 nebo 60 mm
- › musí-li být kabely vedeny pod rámem, je mezi rámem a dnem prostor 30 mm
- › rám se všemi instalovanými zařízeními se montuje do zapuštěné skříně. Vystřižené otvory pro upevnění rámu jsou oválné a umožňují srovnat případné odchylky skříně.

Zámky

- › čtyřbodové

objednací číslo	rozvodnice (VxŠxH)	zapuštěná skříň	počet modulů	hmotnost [kg]	maximální zátěž	ztrátový výkon v závislosti na teplotě °C P(W)				
						20	25	30	35	40
40EMP48-72PO 40EMP48-72PT	597x737x120	520x660x100	48-72	15.55 15.97	20	81.9	102.4	122.9	143.3	163.8
40EMP72-96PO 40EMP72-96PT	797x737x120	720x660x100	72-96	20.00 21.24	30	107.1	133.9	160.7	187.5	214.2
40EMP96-120PO 40EMP96-120PT	997x737x120	920x660x100	96-120	24.50 26.54	40	132.3	165.4	198.5	231.6	264.7
40EMP120-168PO 40EMP120-168PT	1197x737x120	1120x660x100	120-168	29.64 31.85	50	157.5	196.9	236.3	275.7	315.1
40EMP144-192PO 40EMP144-192PT	1397x737x120	1320x660x100	144-192	34.00 35.74	60	182.8	228.4	274.1	319.8	365.5

Rozměry v mm

Skříň se dodává prázdná, **bez zákrytů, DIN lišt a dveří**. Odpovídající velikosti komponentů musí být objednány samostatně.
PO – dveře plné, nebo PT – dveře transparentní

Skříň: galvanizovaná ocel; dveře: RAL 9003, válcovaná ocel



ATLANTIC PLUS

Určeno pro velké objekty v komerčním a rezidenčním sektoru - obchodní centra, nemocnice, apod.

IP40 – IP55 oceloplechové řadové rozvodnice

Řada Atlantic Plus byla navržena tak, aby splnila požadavky rozsáhlých instalací, které, vzhledem ke svým konstrukčním vlastnostem, vyžadují specifický typ skříně se středními instalovanými výkony, dobrou modulární kapacitou a atraktivním designem.

K dispozici jsou ve dvou verzích, řadová IP40 a kompaktní IP55, s výškou 2110 mm a kapacitou 192 až 288 modulů. Jsou určeny pro použití ve veřejných prostorech, jako jsou nákupní centra, nemocnice, hotely, školy apod.

Technická specifikace

› stupeň krytí

kombinovatelné: IP40

kompaktní: IP55

› mechanická odolnost

plné dveře: IK10

transparentní dveře: IK09

› rozsah okolních teplot: -25°C / +40°C

› max. teplota pro těsnění: +80°C



Certifikace



V souladu se směrnicí pro nízké napětí 2014/35/EU

› UNE-EN 62208 a UNE-EN 61439-1

Elektrické vlastnosti

› jmenovité provozní napětí: 1000 V AC

› jmenovité izolační napětí: 1000 V AC

› jmenovité impulsní napětí: (U_{imp}): 8 kV
(závisí na typu příslušenství)

› proud (I_g): 630 A (závisí na příslušenství)

› jmenovitý výdržný proud (I_{cw}): 33 kA (1s)

› jmenovitý zkratový proud (I_{pk}): 69 kA

Produktové řady

› IP40 ENL (kombinovatelné skříně na povrch) s plnými i transparentními dveřmi

› IP55 (kompaktní skříně na povrch) s plnými i transparentními dveřmi

› modulová kapacita pro výšku 1810 mm: 192 až 240 modulů

› modulová kapacita pro výšku 2110 mm: 216 až 288 modulů

Materiál

- › základ skříně, bočnice, horní a spodní díl jsou z plechu tloušťky 1,2 mm, za studena válcovaného
- › plné dveře jsou z plechu tloušťky 1,2 mm, za studena válcovaného
- › transparentní dveře jsou z 4 mm temperovaného bezpečnostního skla

Povrch

- › opatřeno tvrzenou epoxypolyesterovou reliéfní barvou RAL 9003, tloušťka 80 - 120 µm

Ochrana

- › korozní odolnost podle UNE-EN 62208
- › pro venkovní instalace je doporučeno použití stříšky
- › je třeba vzít v úvahu korozní efekt

Obsah balení

IP40 - řadové skříně na povrch

Dodává se v nesmontovaném stavu a obsahuje:

- › základ skříně
- › bočnice
- › horní a dolní kryt
- › kryt kabelového vstupu
- › rám
- › podstavec
- › dveře
- › sáček s příslušenstvím (sada pro transport, dveřní závěsy, kryty, kabelové vývodky, šrouby, klíč, montážní návod)

IP55 - kompaktní skříně na povrch

Dodává se ve smontovaném stavu a obsahuje:

- › skříň
- › dveře
- › rám
- › podstavec
- › sáček s příslušenstvím (sada pro transport, dveřní závěsy, kryty, kabelové vývodky, šrouby, klíč, montážní návod)

Pro specifikaci sestavy si vyžádejte asistenci dodavatele!

Společné komponenty pro skříně IP40 a IP55

Modulové rámy

- › modulové rámy pro instalaci modulových zákrytů a záslepek
- › jednoduchý systém otevírání přináší rychlý a pohodlný přístup do vnitřku skříně bez nutnosti otevírání jednotlivých krytů
- › rám je reversibilní z pohledu montáže i otevírání

Podstavce

- › všechny rozvodnice jsou dodávány s podstavcem 100 mm
- › podstavec se skládá ze dvou bočních opěr, dvou bočních a dvou čelních krytů
- › boční opěry jsou připevněny šrouby ke konstrukci skříně a na základně jsou dvě pouzdra pro připevnění rozvodnice na zem (krytinu)

Zámky

- › čtyřbodový zámek s dvojbitovou vložkou a záklopnou páčkou v barvě RAL 7016 šedá
- › jiné typy zámků se dodávají jako příslušenství

Dveře

- › volitelně plné i transparentní dveře
- › plné dveře jsou z plechu tloušťky 1,2 mm
- › transparentní dveře jsou vyrobeny ze 4 mm temperovaného bezpečnostního skla
- › dveře pro skříně IP55 s těsněním garantují požadované krytí
- › všechny dveře jsou reversibilní

DIN lišty pro rozvodnice na povrch

- › každá lišta je vhodná pro instalaci 24 modulů
- › hloubkově nastavitelné podpěry umožňují nastavení výšky v rozsahu 45 mm. Podpěry mají tři přednastavené pozice odpovídající třem standardním výškám modulových přístrojů.
- › výšku lze nastavit buď před dodáním, nebo při montáži podsestavy do skříně
- › aby byly lišty namontovány do správné pozice ve skříni, dodává se šablona s označením otvorů, které je třeba použít v závislosti na počtu instalovaných lišt



ZÁKLADNÍ INSTALAČNÍ KOMPONENTY

pro kovové rozvodnice

Podpěry a zvedací oka



Podpěry vodorovných
a svislých kanálů



Příslušenství dveří
› polohovací držáky
› koncové spínače



Ventilační mřížky



Ventilátory



Držáky přípojníc

Led svítidla



Schránky
pro dokumentaci

Stavěcí šrouby,
zemní pásy, ...





IP66/IP55 polyesterové nástěnné rozvodnice

GLASS je sada rozvodnic vyrobených z polyesteru lisovaného za tepla zesíleného bezhalogenovým skelným vláknem, které dodává rozvodnicím vynikající vlastnosti.

S krytím IP66/IP55 a vysokou pevností a odolností proti chemickým látkám jsou navrženy obzvláště pro potravinářský, chemický a farmaceutický průmysl a venkovní výrobní prostory.

Certifikace



V souladu se směrnicí pro nízké napětí 2014/35/EU

› UNE-EN 62208 a UNE-EN 61439-1

Produktové řady

Standard:

- › IP66 skříňe s plnými nebo transparentními dveřmi:
výška: 300 až 800 mm
šířka: 250 až 600 mm
hloubka: 140 až 300 mm
- › IP55 skříňe s plnými dveřmi,
IP55 skříňe otevřené dole,
IP55 skříňe se stříškou,
výška: 500 až 1250 mm
šířka: 500 až 1250 mm
hloubka: 300 a 420 mm
- › skříňe jsou dodávány bez montážní desky

Na objednávku:

- › zvláštní skříňe, rozměry, výřezy, barvy apod.

Materiál

- › polyester lisovaný za tepla, zesílený skelným vláknem
- › bezhalogenový
- › nehygroskopický (nulová absorpce vody)
- › dvojitá izolace
- › korozně odolný

Povrchová úprava

RAL 7035 šedá

Technická specifikace

› Stupeň krytí:

skříňe od výšky 300 mm do 800 mm: IP66
skříňe od výšky 500 mm do 1250 mm: IP55

› Mechanická odolnost:

plné dveře: IK10
transparentní dveře: IK08

› Venkovní teplotní rozsah: -25°C / +40°C

› Test žhavou smyčkou: 960°C

› Tepelná třída: A 150°C

Obsah balení

Skříňe IP66

- › příslušenství pro upevnění montážní desky je ve skříni, montážní deska je dodávána individuálně balená, je-li objednána jako příslušenství
- › klíč a montážní návod

Skříňe IP55

- › příslušenství pro upevnění montážní desky je ve skříni, montážní deska je dodávána individuálně balená, je-li objednána jako příslušenství
- › klíč a montážní návod

Doporučené aplikace

Průmyslové objekty a venkovní zařízení, chemický a potravinářský průmysl, podružné transformační stanice a venkovní prostory, kde se požaduje pevnost a odolnost proti chemickým látkám a UV záření.

Objednací čísla GLASS IP66, montáž na zeď, dveře plné

objednací číslo	skříň (VxŠxH)	tloušťka polyesteru		počet zámků	hmotnost [kg]	ztrátový výkon v závislosti na teplotě °C P(W)				
		skříň	dveře			20	25	30	35	40
POL302514	300x250x140	2.5	2.7	1	1.97	16.1	20.1	24.1	28.1	32.1
POL403020	400x300x200	2.8	2.8	2	3.70	27.7	34.7	41.6	48.5	55.4
POL404020	400x400x200	2.8	2.8	2	4.59	33.6	42.0	50.4	58.8	67.2
POL504020	500x400x200	2.8	2.8	2	5.47	40.0	50.1	60.1	70.1	80.1
POL604023	600x400x230	3	3	2	7.61	49.9	62.4	74.9	87.4	99.8
POL605023	600x500x230	3	3	2	8.21	58.1	72.6	87.1	101.6	116.1
POL806030	800x600x300	3	3	2	13.09	94.9	118.7	142.4	166.1	189.8

Rozměry v mm

Pro objednání skříňe s **transparentními dveřmi** doplňte za objednací číslo „PT“ např. **POL302514PT**.

Skříňe jsou dodávány **bez montážní desky** a se zamykáním na ¼ otáčky.

Pro objednací čísla ostatních provedení rozvodnic řady GLASS se obraťte na dodavatele.

Produktové řady



IP66, plné dveře



IP66, transparentní dveře



IP55, plné dveře

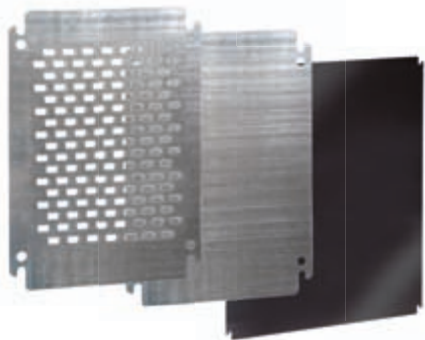


IP55, otevřené dole



IP55, se stříškou

Příslušenství rozvodnic GLASS – výběr, ostatní na dotaz



Montážní desky

- > polyester
- > plech
- > bakelit



Vnitřní
dveře

Upevňování na zeď



IP66 - s izolovanou
hlavou šroubu



IP66 - s konzolou



IP55 - s konzolou



Úplný modulový rám včetně DIN lišt

IP55 - podstavec





Určeno pro průmyslová a venkovní zařízení poskytující vysoký stupeň ochrany proti chemickým látkám a UV záření

IP66 – polyesterové skříně s dvojitou izolací

Vodotěsná zapouzdření ROC jsou vyrobena z polyesteru, zesíleného skelným vláknem a polykarbonátu. Garantuje dokonalou izolaci přístrojů umístěných uvnitř.

V krytí IP66, které je k dispozici ve dvou verzích (s plným, nebo transparentním víkem), poskytují mimořádnou modulární všestrannost pro konfiguraci kontrolních přístrojů, spínačů, kontrolních měřidel a distribucí.

Technická data

- › stupeň krytí: IP66
- › mechanická odolnost: IK09
- › test žhavou smyčkou: 960°C
- › okolní teplota: -25°C / +40°C
- › dielektrická pevnost: >150 kV/cm
- › izolační odolnost: 3,3 kV
- › třída ochrany: dvojitá izolace
- › teplotní třída: A120°C

Materiál

Základní díl je vyroben ze šedého (RAL 7035) polyesteru zesíleného skelným vláknem.

Transparentní víko z polykarbonátu.

Neprůhledné víko ze šedého (RAL 7035) polykarbonátu.

- › bezhalogenové materiály
- › nehygroskopické (nulová absorpce vody)
- › korozně odolné
- › rezistentní proti zásadám
- › transparentní i neprůhledná víka odolná proti UV záření

Certifikace



- › UNE-EN 62208 a UNE-EN 61439-1

Produktové řady

- › IP66 zapouzdření s polyesterovou skříní a transparentním polykarbonátovým víkem
- › IP66 zapouzdření s polyesterovou skříní a neprůhledným polykarbonátovým víkem
- › modulový rozsah (1 modul = 90 mm): 3x2, 3x3, 3x4, 4x2, 4x4, 6x3, 6x4, 6x6, 8x4 a 8x6
- › modulový rozsah též pro 3x2, 3x4, 4x4, 6x3, 6x4 a 6x6 i ve variantě s vysokým víkem

Obsah balení

- › samostatně balená skříně
- › sáček se čtyřmi standardními šrouby pro ruční zavírání
- › sáček se čtyřmi šrouby pro upevnění montážní desky

Objednací čísla ROC, IP66, transparentní dveře

objednací číslo	skříň (VxŠxH)	počet modulů	montážní deska	hmotnost [kg]	ztrátový výkon v závislosti na teplotě °C P(W)				
					20	25	30	35	40
ROC32PT	270x180x141	3x2	200x110	1.18	12.05	15.06	18.07	21.08	24.09
ROC32APT	270x180x171	3x2 zvýšené	200x110	1.27	13.60	17.00	20.39	23.79	27.19
ROC33PT	270x270x171	3x3	200x200	1.64	17.49	21.86	26.23	30.60	34.97
ROC34PT	270x360x171	3x4	200x290	1.98	21.38	26.72	32.06	37.41	42.75
ROC34APT	270x360x201	3x4 zvýšené	200x290	2.03	23.45	29.32	35.18	41.05	46.91
ROC42PT	360x180x171	4x2	290x110	1.31	17.12	21.40	25.69	29.97	34.25
ROC44PT	360x360x171	4x4	290x290	2.42	26.49	33.11	39.74	46.36	52.98
ROC44APT	360x360x201	4x4 zvýšené	290x290	2.56	28.91	36.14	43.36	50.59	57.82
ROC63PT	540x270x171	6x3	470x200	2.67	30.45	38.06	45.67	53.28	60.90
ROC63APT	540x270x201	6x3 zvýšené	470x200	2.96	33.28	41.60	49.92	58.25	66.57
ROC64PT	540x360x171	6x4	470x290	3.62	36.72	45.90	55.08	64.26	73.44
ROC64APT	540x360x201	6x4 zvýšené	470x290	3.75	39.82	49.77	59.73	69.68	79.64
ROC66PT	540x540x171	6x6	470x470	5.21	49.26	61.58	73.89	86.21	98.52
ROC66APT	540x540x201	6x6 zvýšené	470x470	5.44	52.89	66.11	79.33	92.56	105.78
ROC84PT	720x360x201	8x4	650x290	4.15	50.73	63.41	76.09	88.77	101.46
ROC86PT	720x540x201	8x6	650x470	7.29	66.97	83.72	100.46	117.20	133.95

Rozměry v mm
1 modul = 90 mm

Pro objednání zapouzdření ROC s neprůhlednými dveřmi nahradte v objednacím čísle poslední znak písmenem „O“ např. **ROC32PO**

Struktura objednacích čísel:

Příklad: ROC32APT

1. číslice – šířka [počet modulů]

3 = šířka (3x90=270 mm)

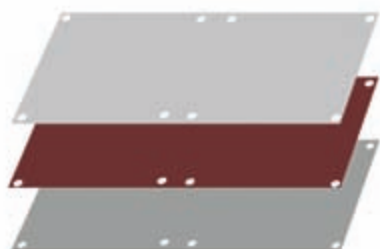
A – vysoké víko

2. číslice – výška [počet modulů]

2 = výška (2x90=180 mm)

PT – transparentní dveře

Základní příslušenství polyesterových zapouzdření ROC



Montážní desky

- > polyester
- > bakelit
- > plech

Prvky pro upevnění

- > na stěnu
standardní ocel
i nerez



- > na sloup



Příruby pro propojení skříní



Boční zaslepovací příruby

Zavírací šrouby pro šroubovák



Zavírací šrouby s trojhranem



Závěsy vnější



Závěsy vnitřní flexibilní pro šroubovák



Sortiment plastových rozvodnic

Combi



Oro



Ecology



Star



Light



Výhradní zastoupení pro ČR a SR

EROCOMM
ČLEN EROCOMM GROUP

www.erocomm.cz
EROCOMM spol. s r. o.
Dřevčice 141
CZ 251 01 Brandýs nad Labem
tel.: +420 326 910 950
info@erocomm.cz

EROCOMM SK
ČLEN EROCOMM GROUP

www.erocomm.sk
EROCOMM SK s. r. o.
Sabinovská 12
SK 821 02 Bratislava
tel.: +421 905 940 055
info@erocomm.sk